



KATALOG 2025 / HANDBALL



SELECT

# KOMPLETTAUSRÜSTER IM TEAMSPORT



**HANDBÄLLE** | SEITE 8



**ZUBEHÖR** | SEITE 64



**TEAMWEAR** | SEITE 22



**HARZ** | SEITE 70



**BANDAGEN** | SEITE 74

player's choice™

# INHALTSVERZEICHNIS

## 1 VERANTWORTUNG

S. 4

Nachhaltigkeit 4 | Ökologie 5 | Soziales 6 | Ökonomie 7

## 2 HANDBÄLLE

S. 8

EHF-Kollektion 8 | HBL 12 | HBF 13 | Club-Serie 14 | Spezialbälle 18 | Freizeitbälle 20

## 3 TEAMWEAR

S. 22

Vereinskooperationen 22 | Trikot Creator 24 | Kollektionsübersichten 26 | Trikots 30 | Schiedsrichter 38 | Funktionsbekleidung 39 | Training & Präsentation 44 | Freizeit 54

## 4 ZUBEHÖR

S. 64

Taschen & Rucksäcke 64 | Balltaschen & -säcke 65 | Schiedsrichter 65 | Betreuertaschen 66 | Tapes 66 | Trainingsmaterial 68  
Markierungshemdchen 69 | Harz 70 | Taktiktafeln 71 | Ballzubehör 72 | Diverses 73

## 5 BANDAGEN

S. 74

Handgelenk 74 | Ellbogen 74 | Oberschenkel 75 | Knie 75  
Wade 76 | Schulter 77 | Rücken 77 | Fußgelenk 77 | Elastische Bandagen & Kompressions-Hose 78 | Größentabelle 79

# NACHHALTIGKEIT

## UNSERE VISION UND UNSER ANTRIEB

Seit der Gründung von DERBYSTAR und SELECT vor mehr als 50 Jahren ist es unser Ziel, hochwertige Sportartikel für Vereine und Sportler herzustellen. Dabei haben wir früh erkannt, welche Verantwortung wir in unserer Rolle als Produzent, Lieferant und Arbeitgeber tragen – gegenüber Menschen, die Teil unserer Wertschöpfungskette sind, und gegenüber der Umwelt.

Nachhaltigkeit bedeutet für uns, ökonomisch, ökologisch und sozial verantwortungsvoll zu handeln. Dieser Anspruch ist kein Marketinginstrument, sondern fest in unserer Unternehmenskultur verankert.

Wir verstehen Nachhaltigkeit nicht als einen statischen Zustand, sondern als einen dynamischen Prozess, der uns kontinuierlich dazu motiviert, uns zu verbessern und innovative Lösungen zu entwickeln.

Auf den folgenden Seiten geben wir einen offenen und transparenten Einblick in einige der Meilensteine, die wir auf diesem Weg erreicht haben. Dabei orientieren wir uns an den drei Säulen der Nachhaltigkeit: Ökologie, Soziales und Ökonomie.



**ALLE INFOS ZUR  
NACHHALTIGKEIT BEI  
DERBYSTAR UND SELECT**



**ÖKOLOGIE** | SEITE 5



**SOZIALES** | SEITE 6



**ÖKONOMIE** | SEITE 7

# ÖKOLOGIE

## NACHHALTIGKEIT IN JEDER NAHT: UNSERE SCHRITTE FÜR UMWELTFREUNDLICHE PRODUKTION UND VERPACKUNG

Unsere Ball- und Textilproduktionsstätte in Pakistan erfüllt die Anforderungen der internationalen ISO 14001-Norm, einem anerkannten Standard für Umweltmanagement. Dieses Zertifikat belegt unsere konsequente Arbeit zur Verbesserung der Umwelleistung und zur Erfüllung unserer Umweltziele.

Ein zentraler Schwerpunkt ist die Verwendung hochwertiger Recycling-Materialien und die Reduktion von Polyester-Abfällen. Bereits 2022 haben wir die Polybeutel für unsere Bälle durch recycelte Varianten ersetzt. Ab 2025 werden die Polybeutel für unsere Bälle der Größe 5 zusätzlich verkleinert – eine Maßnahme, die rund 11.250 kg Plastikmüll einsparen wird.

Zudem werden in den kommenden Jahren auch die Verpackungen für alle anderen Ballgrößen entsprechend angepasst.

Unsere Textilkollektionen Monaco v24 und Oxford setzen ebenfalls auf Nachhaltigkeit: Sie werden bereits in recycelten Polybeuteln gerollt verpackt, um Verpackungsabfall und Versandvolumen zu minimieren. Auch die neue Kollektion Spain wird in dieser umweltfreundlichen Verpackung ausgeliefert.

Ein weiterer Meilenstein ist der Einsatz von FSC-zertifizierten Kartonagen: In unserem Zentrallager in Goch verwenden wir ausschließlich solche Verpackungen, die für nachhaltige Waldwirtschaft stehen. Ab 2025 wird auch unsere Produktionsstätte Exportkartons mit dem FSC-Logo nutzen, um ökologische und soziale Standards ganzheitlich zu erfüllen. Unser Ziel bleibt klar: Nachhaltigkeit konsequent und durchdacht in jeden Aspekt unserer Produktion und Logistik zu integrieren.



### PLANET / PLANET HBL / PLANET DB HBF

Verarbeitet u.a. aus 4 recycelten 0,5L-PET-Flaschen. Mehr Infos ab Seite 12.



### TEAMWEAR

Ausgewählte Kollektionen bestehen anteilig aus recycelten Materialien. Mehr Infos ab Seite 22.



### MARKIERUNGSKEGEL

NEU: Hergestellt aus weichem recyceltem Plastik. Mehr Infos auf Seite 68.



### ZUCKERROHR TRINKFLASCHE

Hergestellt aus biologisch abbaubarem Zuckerrohr. Mehr Infos auf Seite 69.

# SOZIALES

## FAIRE PRODUKTION MIT VERANTWORTUNG

Seit über 40 Jahren lassen wir unsere Bälle in Sialkot, Pakistan, produzieren – und das in enger Zusammenarbeit mit dem gleichen Produzenten. Um faire Arbeitsbedingungen vor Ort sicherzustellen, zahlen wir mindestens den nationalen Mindestlohn und haben eine Arbeitervertretung etabliert, die den Beschäftigten Mitsprache und Rechte garantiert. Zudem haben wir zentrale Nähzentren mit angemessenen Arbeitsbedingungen geschaffen, um die in Pakistan verbotene Heimarbeit vollständig auszuschließen.

Unser Trainingsball Gamma trägt das Fairtrade-Siegel. Dadurch fließen 10 % des Einkaufspreises dieses Balles als Fairtrade-Prämie in soziale Fonds. Diese Gelder finanzieren Projekte in den Produktionsländern, die darauf abzielen, die Lebensbedingungen und Zukunftsaussichten nachhaltig zu verbessern.

## SOZIALE VERANTWORTUNG ÜBER DIE PRODUKTION HINAUS

Unsere Verpflichtung in Pakistan endet nicht bei fairen Produktionsstandards. Gemeinsam mit unserem Partner AKI haben wir bereits 1996 das SAHEP-Programm (SELECT and DERBYSTAR Anwar Khawaja Industries Health & Education Program) ins Leben gerufen. Dieses Programm bietet kostenlose, umfassende medizinische Versorgung und übernimmt die Schulgebühren der Kinder der Angestellten. So schaffen wir Zugang zu Bildung und eröffnen Zukunftsaussichten für kommende Generationen.



# ÖKONOMIE



## NACHHALTIGKEIT ALS GANZHEITLICHER ANSATZ

Für uns bedeutet Nachhaltigkeit, wirtschaftliches Handeln mit sozialer und ökologischer Verantwortung zu verbinden. Ökonomische Nachhaltigkeit bildet dabei die Basis: Sie ermöglicht Investitionen in umweltfreundliche Materialien und moderne, energieeffiziente Infrastrukturen, die unsere ökologische Bilanz verbessern. Gleichzeitig stellt sie sicher, dass unsere Mitarbeiter fair bezahlt und durch berufliche Weiterbildungen gefördert werden.

Auch unser soziales Engagement profitiert von nachhaltigem Wirtschaften: Es ermöglicht uns, das SAHEP-Programm fortzuführen und Fairtrade-zertifizierte Produkte anzubieten. Unser Leitprinzip ist klar: Wir wollen so handeln, dass künftigen Generationen kein Schaden entstehen. Stattdessen setzen wir auf langfristige Strategien, die wir kontinuierlich hinterfragen und anpassen – immer mit Blick auf ökologische, soziale und wirtschaftliche Nachhaltigkeit.

Unsere Produktionsstätte in Pakistan ist darüber hinaus ISO 9001 zertifiziert. Diese Norm für Qualitätsmanagementsysteme legt die Anforderungen an solche fest. Die Erfüllung dieser Anforderungen soll dazu führen, dass es in der Organisation geeignete Prozesse gibt, um qualitativ hinreichende Produkte und Dienstleistungen bereitstellen zu können.

# MEN'S EHF EURO

Vom 15. Januar bis 1. Februar 2026 wird die Men's EHF EURO 2026 ausgetragen. Nach der Heim-EM im Jahr 2024 findet sich die europäische Handball-Elite in Skandinavien zusammen. Neben der Heimat von SELECT, Dänemark, sind ebenfalls Schweden und Norwegen Gastgeber.

Erneut wird der SELECT Ultimate Men's EHF EURO der offizielle Spielball für den Wettbewerb sein. Die Partnerschaft mit der EHF besteht bereits seit 2016 und wurde im zurückliegenden Jahr vorzeitig bis mindestens 2028 verlängert.

NEU



## ULTIMATE MEN'S EHF EURO

Top-Wettspielball. Handgenäht. EHF-APPROVED.

Offizieller Spielball der EHF Europameisterschaft der Männer 2026.

**Material:** HPU 1800 mit SELECT-Logo-Prägedruck und Unterklebung aus recyceltem Material. **Eigenschaften:** Fantastische Griffigkeit mit und ohne Harz. Extrem weicher Ballkontakt durch 4-mm-Kaschierung. Hervorragend ausbalanciert. **Blase:** Null-Flügel-Blase aus Naturlatex.

	Art.-Nr.:	Style-Nr.:	UVP:
Größe 2	3511854749	200042	99,99 €
Größe 3	3512858749	200042	



► Lieferbar ab 01.08.2025

## REPLICA MEN'S EHF EURO

Trainingsball. Handgenäht. EHF-APPROVED.

Offizieller Replica der EHF Europameisterschaft der Männer 2026.

**Material:** HPU 1000 mit SELECT-Logo-Prägedruck. **Eigenschaften:** Gute Griffigkeit mit und ohne Harz. Weicher Ballkontakt durch 3-mm-Kaschierung. Gut ausbalanciert. **Blase:** Null-Flügel-Blase aus Naturlatex.

	Art.-Nr.:	Style-Nr.:	UVP:
Größe 0	3570847749	220044	34,99 €
Größe 1	3570850749	220044	
Größe 2	3571854749	220044	
Größe 3	3572858749	220044	



► Lieferbar ab 01.08.2025



## MEN'S EHF EURO 2026

DENMARK • SWEDEN • NORWAY  
15 JANUARY – 1 FEBRUARY



HPU 1800 mit SELECT-Logo-Prägedruck

HPU 1000 mit SELECT-Logo-Prägedruck





# WOMEN'S EHF EURO

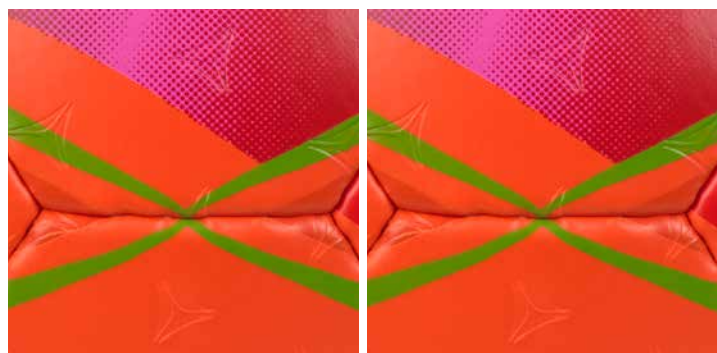
Die Europameisterschaft der Frauen fand vom 28. November bis zum 15. Dezember 2024 in Österreich, Ungarn und der Schweiz statt. Erstmals wurde das Turnier mit 24 teilnehmenden Nationen ausgetragen. Der Ultimate Women's EHF EURO kam in allen Begegnungen als offizieller Spielball zum Einsatz.

In der Wiener Stadthalle verteidigte die Auswahl von Norwegen ihren EM-Titel gegen Dänemark. Im kleinen Finale um Platz 3 sicherte sich Mit-Gastgeber Ungarn die Bronze-Medaille gegen Frankreich.



## WOMEN'S EHF EURO 2024

AUSTRIA • HUNGARY • SWITZERLAND  
28 NOVEMBER - 15 DECEMBER



HPU 1800 mit SELECT-Logo-Prägedruck

HPU 1000 mit SELECT-Logo-Prägedruck



### ULTIMATE WOMEN'S EHF EURO

Top-Wettspielball. Handgenäht. EHF-APPROVED.

Offizieller Spielball der EHF Europameisterschaft der Frauen 2024.

**Material:** HPU 1800 mit SELECT-Logo-Prägedruck. **Eigenschaften:** Fantastische Griffigkeit mit und ohne Harz. Extrem weicher Ballkontakt durch 4-mm-Kaschierung. Hervorragend ausbalanciert. **Blase:** Null-Flügel-Blase aus Naturlatex.

Größe	Art.-Nr.:	Style-Nr.:	UVP:
Größe 2	3511854601	201101	94,99 €



### ULTIMATE WOMEN'S EHF EURO REPLICA

Trainingsball. Handgenäht. EHF-APPROVED.

Offizieller Replica der EHF Europameisterschaft der Frauen 2024.

**Material:** HPU 1000 mit SELECT-Logo-Prägedruck. **Eigenschaften:** Gute Griffigkeit mit und ohne Harz. Weicher Ballkontakt durch 3-mm-Kaschierung. Gut ausbalanciert. **Blase:** Null-Flügel-Blase aus Naturlatex.

Größe	Art.-Nr.:	Style-Nr.:	UVP:
Größe 0	3570847602	221084	34,99 €
Größe 1	3570850602	221084	
Größe 2	3571854602	221084	



# EHF CHAMPIONS LEAGUE

Die EHF Champions League ist der prestigeträchtigste Vereinswettbewerb in Europa. Jedes Jahr kämpfen die besten Teams um den Titel, der höchste handballerische Qualität und spannende Duelle garantiert. Die Finals Spiele, bekannt als EHF FINAL4, bilden den krönenden Höhepunkt der Saison und ziehen Fans aus ganz Europa an.

Als langjähriger Partner der EHF sind wir stolz darauf, den offiziellen Spielball der EHF Champions League zu stellen.



HPU 1800 mit SELECT-Logo-Prägedruck

HPU 1000 mit SELECT-Logo-Prägedruck



NEU



Vorgängermodell

## ULTIMATE EHF CHAMPIONS LEAGUE

Top-Wettspielball. Handgenäht. EHF-APPROVED.

Offizieller Spielball der EHF Champions League 2025/26.

**Material:** HPU 1800 mit SELECT-Logo-Prägedruck und Unterklebung aus recyceltem Material. **Eigenschaften:** Fantastische Griffigkeit mit und ohne Harz. Extrem weicher Ballkontakt durch 4-mm-Kaschierung. Hervorragend ausbalanciert. **Blase:** Null-Flügel-Blase aus Naturlatex.

	Art.-Nr.:	Style-Nr.:	UVP:
Größe 2	1611854209	200040	99,99 €
Größe 3	1612858209	200040	



► Lieferbar ab 01.08.2025

## REPLICA EHF CHAMPIONS LEAGUE

Trainingsball. Handgenäht. EHF-APPROVED.

Offizieller Replica der EHF Champions League 2025/26.

**Material:** HPU 1000 mit SELECT-Logo-Prägedruck. **Eigenschaften:** Gute Griffigkeit mit und ohne Harz. Weicher Ballkontakt durch 3-mm-Kaschierung. Gut ausbalanciert. **Blase:** Null-Flügel-Blase aus Naturlatex.

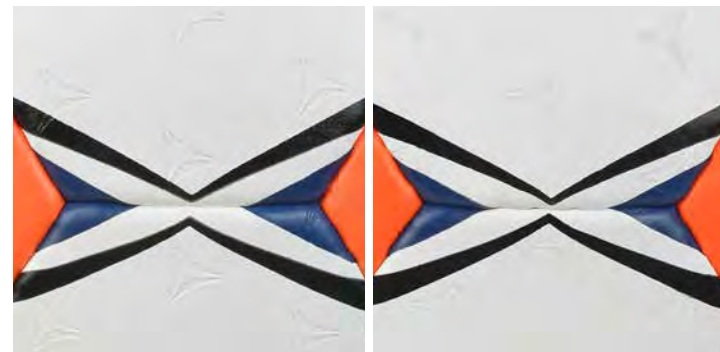
	Art.-Nr.:	Style-Nr.:	UVP:
Größe 0	1670847209	220042	34,99 €
Größe 1	1670850209	220042	
Größe 2	1671854209	220042	
Größe 3	1672858209	220042	



► Lieferbar ab 01.08.2025

# EHF EUROPEAN LEAGUE

Die EHF European League ist der zweithöchste europäische Vereinswettbewerb im Handball. Er bietet spannende Spiele und gibt aufstrebenden Teams die Chance, sich auf internationaler Bühne zu beweisen.



HPU 1800 mit SELECT-Logo-Prägedruck

HPU 1000 mit SELECT-Logo-Prägedruck



Vorgängermodell

NEU

## ULTIMATE EHF EUROPEAN LEAGUE

Top-Wettspielball. Handgenäht. EHF-APPROVED.

Offizieller Spielball der EHF European League 2025/26.

**Material:** HPU 1800 mit SELECT-Logo-Prägedruck. **Eigenschaften:** Fantastische Griffigkeit mit und ohne Harz. Extrem weicher Ballkontakt durch 4-mm-Kaschierung. Hervorragend ausbalanciert. **Blase:** Null-Flügel-Blase aus Naturlatex.

	Art.-Nr.:	Style-Nr.:	UVP:
Größe 2	3511854744	220041	99,99 €
Größe 3	3512858744	200041	



▶ Lieferbar ab 01.08.2025

## REPLICA EHF EUROPEAN LEAGUE

Trainingsball. Handgenäht. EHF-APPROVED.

Offizieller Replica der EHF European League 2025/26.

**Material:** HPU 1000 mit SELECT-Logo-Prägedruck. **Eigenschaften:** Gute Griffigkeit mit und ohne Harz. Weicher Ballkontakt durch 3-mm-Kaschierung. Gut ausbalanciert. **Blase:** Null-Flügel-Blase aus Naturlatex.

	Art.-Nr.:	Style-Nr.:	UVP:
Größe 0	3570847745	220043	34,99 €
Größe 1	3570850745	220043	
Größe 2	3571854745	220043	
Größe 3	3572858745	220043	



▶ Lieferbar ab 01.08.2025

# HANDBALL-BUNDESLIGA

Die Handball-Bundesliga gilt als „Stärkste Liga der Welt“ und begeistert mit hochklassigen Spielen und Weltklasse-Spielern. 18 Teams kämpfen jede Saison um die Meisterschaft und internationale Startplätze. Mit ihrer Tradition und Intensität ist die Liga ein Aushängeschild des Handballs.

Im Rahmen unserer Partnerschaft mit der Handball-Bundesliga wird nicht nur bei den Spielen des Lidl Final4 und des Handball Super Cup der Männer der offizielle Spielball Planet HBL eingesetzt, sondern auch bei allen Clubs der DAIKIN HBL und 2. HBL, die mit uns eine individuelle Ball-Partnerschaft abgeschlossen haben.



HPU 1800 mit SELECT-Logo-Prägedruck

HPU 1000 mit SELECT-Logo-Prägedruck



Nachfolgermodell  
Lieferbar ab 01.08.2025

## PLANET HBL

Top-Wettspielball. Handgenäht.

Offizieller Spielball der Handball-Bundesliga 2024/25.

**Material:** HPU 1800 mit SELECT-Logo-Prägedruck. Zum Teil aus recycelten PET-Flaschen und Naturlatex hergestellt.

**Eigenschaften:** Fantastische Griffigkeit mit und ohne Harz. Extrem weicher Ballkontakt durch 4-mm-Kaschierung. Hervorragend ausbalanciert. **Blase:** Null-Flügel-Blase aus Naturlatex.

	Art.-Nr.:	Style-Nr.:	UVP:
Größe 2	3811854532	202005	94,99 €
Größe 3	3812858532	202005	



## REPLICA HBL

Trainingsball. Handgenäht.

Offizieller Replica der Handball-Bundesliga 2024/25.

**Material:** HPU 1000 mit SELECT-Logo-Prägedruck. **Eigenschaften:** Gute Griffigkeit mit und ohne Harz. Weicher Ballkontakt durch 3-mm-Kaschierung. Gut ausbalanciert. Größe gemäß der DHB Regeln für harzfreies Spielen. **Blase:** Null-Flügel-Blase aus Naturlatex.

	Art.-Nr.:	Style-Nr.:	UVP:
Größe 0	3870847533	222012	34,99 €
Größe 1	3870850533	222012	
Größe 2	3871854533	222012	
Größe 3	3872858533	222012	

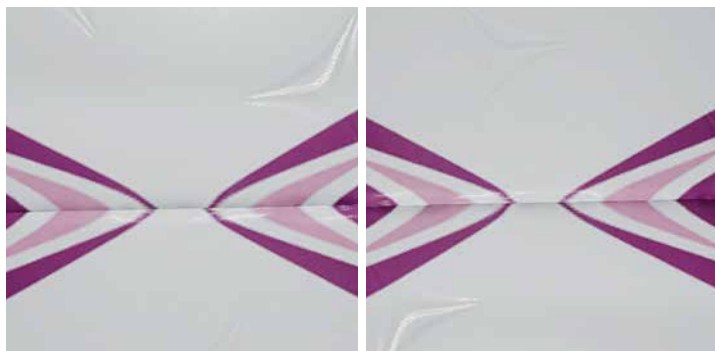


► **Darf nicht mit Harz gespielt werden.**  
Alle Infos zu Ballgrößen für das Spiel mit und ohne Harz auf Seite 21.

# HANDBALL BUNDESLIGA FRAUEN

Die Handball Bundesliga Frauen ist die höchste Spielklasse im deutschen Frauenhandball und Schaufenster für Spitzenleistungen.

Wir freuen uns sehr, dass die Teams erstmalig einen Spielball aus unserer Planet Serie in der kommenden Saison einsetzen werden: Der Planet DB HBF besteht zum Teil aus recycelten PET-Flaschen und Naturlatex.



HPU 1800 mit SELECT-Logo-Prägedruck

HPU 1000 mit SELECT-Logo-Prägedruck



## PLANET DB HBF

Top-Wettspielball. Dual Bonded.

Offizieller Spielball der 1. und 2. Handball Bundesliga der Frauen 2025/26.

**Material:** HPU 1800 mit SELECT-Logo-Prägedruck. Zum Teil aus recycelten PET-Flaschen und Naturlatex hergestellt.

**Eigenschaften:** Fantastische Griffigkeit mit und ohne Harz. Extrem weicher Ballkontakt durch 4-mm-Kaschierung. Hervorragend ausbalanciert. **Blase:** Null-Flügel-Blase aus Naturlatex.

Größe	Art.-Nr.:	Style-Nr.:	UVP:
Größe 2	3811854609	202009	99,99 €



► Lieferbar ab 01.08.2025

## REPLICA HBF

Trainingsball. Dual Bonded.

Offizieller Replica der 1. und 2. Handball Bundesliga der Frauen 2025/26.

**Material:** HPU 1000 mit SELECT-Logo-Prägedruck. **Eigenschaften:** Gute Griffigkeit mit und ohne Harz. Weicher Ballkontakt durch 3-mm-Kaschierung. Gut ausbalanciert. **Blase:** Null-Flügel-Blase aus Naturlatex.

Größe	Art.-Nr.:	Style-Nr.:	UVP:
Größe 0	3870847610	222014	34,99 €
Größe 1	3870850610	222014	
Größe 2	3871854610	222014	



► Lieferbar ab 01.08.2025

► **Darf nicht mit Harz gespielt werden.** Alle Infos zu Ballgrößen für das Spiel mit und ohne Harz auf Seite 21.



## PLANET

Top-Wettspielball. Handgenäht. EHF-APPROVED.

**Material:** HPU 1800 mit SELECT-Logo-Prägedruck mit einer Unterklebung aus recycelter Textilfaser. **Eigenschaften:** Fantastische Griffbarkeit mit und ohne Harz. Extrem weicher Ballkontakt durch die neue Soft-Feel Technologie und 4-mm-Kaschierung. Hervorragend ausbalanciert. **Blase:** Null-Flügel-Blase aus Naturlatex.

	Art.-Nr.:	Style-Nr.:	UVP:
Größe 2	1611854444	200031	99,99 €
Größe 3	1612858444	200031	



HPU 1800 mit SELECT-Logo-Prägedruck



## FORCE DB

Wettspielball. Dual Bonded. EHF-APPROVED.

**Material:** HPU 1100 mit SELECT-Logo-Prägedruck. **Eigenschaften:** Optimale Griffbarkeit mit und ohne Harz. Extrem weicher Ballkontakt, auch an den Nähten, durch 3+3-mm-Kaschierung. Ideal ausbalanciert. **Blase:** Null-Flügel-Blase aus Naturlatex.

	Art.-Nr.:	Style-Nr.:	UVP:
Größe 2	1621854009	210032	49,99 €
Größe 3	1622858009	210032	



HPU 1100 mit SELECT-Logo-Prägedruck



**EHF**



**SOLERA**

Trainingsball. Handgenäht. EHF-APPROVED.

**Material:** HPU 1500 mit SELECT-Logo-Prägedruck. **Eigenschaften:** Gute Griffigkeit mit und ohne Harz. Sehr weicher Ballkontakt durch 3-mm-Kaschierung. Sehr gut ausbalanciert. **Blase:** Null-Flügel-Blase aus Naturlatex.

	Art.-Nr.:	Style-Nr.:	UVP:
Größe 0	1630847666	210033	39,99 €
Größe 1	1630850666	210033	
Größe 2	1631854666	210033	
Größe 3	1632858666	210033	



HPU 1500 mit SELECT-Logo-Prägedruck



**GAMMA**

Trainingsball. Handgenäht. FAIRTRADE-zertifiziert.

**Material:** HPU 1000 mit SELECT-Logo-Prägedruck. **Eigenschaften:** Gute Griffigkeit mit und ohne Harz. Weicher Ballkontakt durch 3-mm-Kaschierung. Gut ausbalanciert. **Blase:** Null-Flügel-Blase aus Naturlatex.

	Art.-Nr.:	Style-Nr.:	UVP:
Größe 0	3860847477	222005	32,99 €
Größe 1	3860850477	222005	
Größe 2	3861854477	222005	



HPU 1000 mit SELECT-Logo-Prägedruck

**EHF**

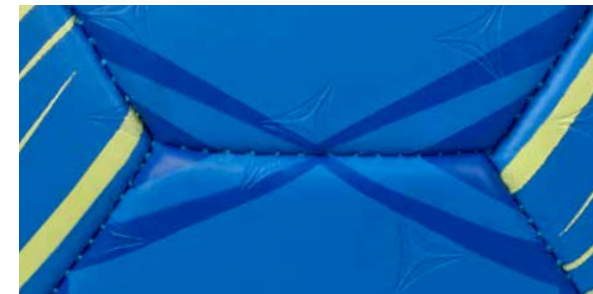


**TUCANA DB**

Trainingsball. Dual Bonded. EHF-APPROVED.

**Material:** HPU 1000 mit SELECT-Logo-Prägedruck. **Eigenschaften:** Gute Griffigkeit mit und ohne Harz. Weicher Ballkontakt durch 3-mm-Kaschierung. Gut ausbalanciert. **Blase:** Null-Flügel-Blase aus Naturlatex.

	Art.-Nr.:	Style-Nr.:	UVP:
Größe 0	3860847519	222010	24,99 €
Größe 1	3860850519	222010	
Größe 2	3861854519	222010	
Größe 3	3862858519	222010	



HPU 1000 mit SELECT-Logo-Prägedruck



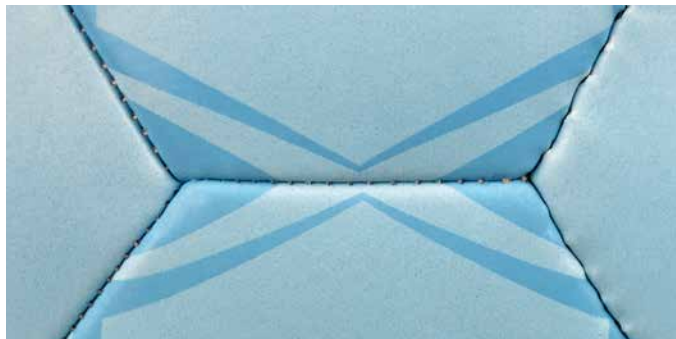
### CAMPO DB

Top-Trainingsball für das Spielen ohne Harz. Dual Bonded. EHF-APPROVED.

**Material:** HPU 800. **Eigenschaften:** Optimale Griffbarkeit. Abriebfest. Sehr weicher Ballkontakt durch neuartige Schaum-Kaschierung. Größe gemäß der DHB Regeln für harzfreies Spielen. **Blase:** Latex Blase.

► **Darf nicht mit Harz gespielt werden.** Alle Infos zu Ballgrößen für das Spiel mit und ohne Harz auf Seite 21.

	Art.-Nr.:	Style-Nr.:	UVP:
Größe 0	1690847221	220041	32,99 €
Größe 1	1690850221	220041	
Größe 2	1691854221	220041	
Größe 3	1692858221	220041	



HPU 800



### PHANTOM DB

Trainingsball. Dual Bonded. EHF-APPROVED.

**Material:** HPU 800 mit Riffelstruktur. **Eigenschaften:** Optimale Griffbarkeit. Abriebfest. Weicher Ballkontakt durch 2-mm-Kaschierung. Gut ausbalanciert. Größe gemäß der DHB Regeln für harzfreies Spielen. **Blase:** SR-Blase.

► **Darf nicht mit Harz gespielt werden.** Alle Infos zu Ballgrößen für das Spiel mit und ohne Harz auf Seite 21.

	Art.-Nr.:	Style-Nr.:	UVP:
Größe 0	3890847605	232001	19,99 €
Größe 1	3890850605	232001	
Größe 2	3891854605	232001	
Größe 3	3892858605	232001	



HPU 800 mit Riffelstruktur



**EHF**



**LIGHT GRIPPY DB**

Trainingsball für Kinder und Jugendliche. Dual Bonded. EHF-APPROVED.

**Material:** HPU 800 mit Strukturoberfläche. **Eigenschaften:** Optimale Griffigkeit. Abriebfest. Sehr weicher Ballkontakt durch neuartige Schaum-Kaschierung. **Blase:** SR-Blase.

	<b>Art.-Nr.:</b>	<b>Style-Nr.:</b>	<b>UVP:</b>
Größe 00	1690742889	230016	27,99 €

**EHF**



**LIGHT GRIPPY DB**

Trainingsball für Kinder und Jugendliche. Dual Bonded. EHF-APPROVED.

**Material:** HPU 800 mit Strukturoberfläche. **Eigenschaften:** Optimale Griffigkeit. Abriebfest. Sehr weicher Ballkontakt durch neuartige Schaum-Kaschierung. **Blase:** SR-Blase.

	<b>Art.-Nr.:</b>	<b>Style-Nr.:</b>	<b>UVP:</b>
Größe 0	1690747669	230016	27,99 €

**EHF**



**LIGHT GRIPPY DB**

Trainingsball für Kinder und Jugendliche. Dual Bonded. EHF-APPROVED.

**Material:** HPU 800 mit Strukturoberfläche. **Eigenschaften:** Optimale Griffigkeit. Abriebfest. Sehr weicher Ballkontakt durch neuartige Schaum-Kaschierung. **Blase:** SR-Blase.

	<b>Art.-Nr.:</b>	<b>Style-Nr.:</b>	<b>UVP:</b>
Größe 1	1690750559	230016	27,99 €



HPU 800 mit Strukturoberfläche



HPU 800 mit Strukturoberfläche



HPU 800 mit Strukturoberfläche

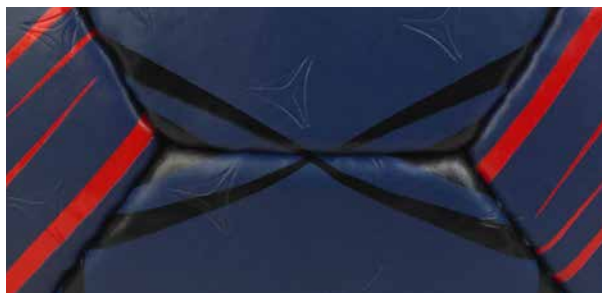


## CIRCUIT

Gewichtsball. Handgenäht. EHF-APPROVED.

**Material:** HPU 1500 mit Select-Logo-Prägedruck. **Eigenschaften:** Gute Griffigkeit. Für Wurftraining und Griffübungen zur Stärkung der Finger-muskulatur. **Blase:** Null-Flügel-Blase aus Naturlatex.

	Art.-Nr.:	Style-Nr.:	UVP:
1 - 450 g	2620850999	240014	69,99 €
2 - 500 g	2621854999	240014	
3 - 800 g	2622858999	240014	



HPU 1500 mit Select-Logo-Prägedruck



## GOALCHA™ FIVE-A-SIDE

Trainingsball. Maschinengenäht. EHF-APPROVED.

**Material:** HPU 1000. **Eigenschaften:** Strapazierfähig. Indoor und Outdoor einsetzbar. Sehr weich und leicht einzudrücken, da mit synthetischer Wolle gefüllt. Leicht zu fangen und zu kontrollieren. Besonders für Einsteiger geeignet.

	Art.-Nr.:	Style-Nr.:	UVP:
Größe 2	1691954444	240011	34,99 €



## KIDS

Weich, leicht und trotzdem strapazierfähig. Speziell geeignet für den Einstieg in den Handballsport.

	Art.-Nr.:	Style-Nr.:	UVP:
Größe 00	2371500333	250026	12,99 €



## GOALCHA™ STREET HANDBALL

Jugendtrainingsball. Maschinengenäht. EHF-APPROVED.

**Material:** HPU 1000. **Eigenschaften:** Strapazierfähig. Indoor und Outdoor einsetzbar. Sehr weich und leicht einzudrücken, da mit synthetischer Wolle gefüllt. Leicht zu fangen und zu kontrollieren. Besonders für Einsteiger geeignet.

	Art.-Nr.:	Style-Nr.:	UVP:
Größe 42 cm	1690942444	240006	29,99 €
Größe 47 cm	1690947444	240006	



## KIDS

Weich, leicht und trotzdem strapazierfähig. Speziell geeignet für den Einstieg in den Handballsport.

	Art.-Nr.:	Style-Nr.:	UVP:
Größe 0	2371400444	250026	12,99 €



### DUO SOFT

Weicher Handball aus Gummi für Kinder und Jugendliche. Der Ball ist leicht zu fangen und super zu werfen. Geeignet für Beach-Handball.

	<b>Art.-Nr.:</b>	<b>Style-Nr.:</b>	<b>UVP:</b>
Größe 0	2722547666	250009	44,99 €



### DUO SOFT

Weicher Handball aus Gummi für Kinder und Jugendliche. Der Ball ist leicht zu fangen und super zu werfen. Geeignet für Beach-Handball.

	<b>Art.-Nr.:</b>	<b>Style-Nr.:</b>	<b>UVP:</b>
Größe 1	2722950555	250009	44,99 €



### BEACH HANDBALL

Weich. Speziell für den Einsatz auf Rasen oder Sand.

	<b>Art.-Nr.:</b>	<b>Style-Nr.:</b>	<b>UVP:</b>
Gr. 2 (grün)	2723854444	250025	53,99 €
Gr. 3 (rot)	2723958333	250025	53,99 €



### KIDS SOFT

Einfach zu greifen und zu werfen.

	<b>Art.-Nr.:</b>	<b>Style-Nr.:</b>	<b>UVP:</b>
Größe 00	2770044666	250016	19,99 €



### KIDS SOFT

Einfach zu greifen und zu werfen.

	<b>Art.-Nr.:</b>	<b>Style-Nr.:</b>	<b>UVP:</b>
Größe 0	2770147444	250016	19,99 €



### KIDS SOFT

Einfach zu greifen und zu werfen.

	<b>Art.-Nr.:</b>	<b>Style-Nr.:</b>	<b>UVP:</b>
Größe 1	2770250222	250016	19,99 €



**KIDS VOLLEY**

Indoor-Training.

**Material:** Weicher EVA-Schaum. **Eigenschaften:** Gewichtsreduzierter Volleyball (100 g leichter) in der offiziellen Größe. Speziell entwickelt für Kinder.

	Art.-Nr.:	Style-Nr.:	UVP:
Größe 5	2144600205	400002	29,99 €



**BEACH VOLLEY**

Spiel und Spaß am Strand.

**Material:** VPUF 2000 mit Carbon-Strukturoberfläche. **Eigenschaften:** Weich und wasserabweisend.

	Art.-Nr.:	Style-Nr.:	UVP:
Größe 5	2144818596	400013	22,99 €



**MEDIZINBALL**

Gewichtsball.

Für Krafttraining, Physiotherapie und Rehabilitation. Strapazierfähig und pflegeleicht.

	Art.-Nr.:	Style-Nr.:	UVP:
2 kg	2605002141	420018	46,99 €
3 kg	2605003141	420018	59,99 €
5 kg	2605005141	420018	69,99 €



**AMERICAN FOOTBALL**

Wettkampf und Training.

**Material:** Rubber. **Eigenschaften:** American Football in offizieller Größe.

	Art.-Nr.:	Style-Nr.:	UVP:
Junior	2293600666	430001	19,99 €
Senior	2297600666	430001	



**STREET BASKETBALL**

Indoor und Outdoor.

**Material:** Rubber. **Eigenschaften:** Traditioneller, strapazierfähiger Basketball.

	Art.-Nr.:	Style-Nr.:	UVP:
Größe 7	2057700010	410002	16,99 €



**PLAYBALL**

Freizeitball.

Leichter und weicher Schaumstoffball mit PU-Haut. Vor allem geeignet für Kinder.

	Art.-Nr.:	Style-Nr.:	UVP:
Größe 15	2351500666	430005	22,99 €
Größe 18	2351800666	430005	34,99 €
Größe 21	2352100666	430005	49,99 €



**BALLGRÖSSEN UND -GEWICHTE  
FÜR DAS SPIEL MIT HARZ**

Größe	Alter (Jahre)	Umfang (cm)	Gewicht (g)
<b>00* (micro)</b>	0 - 8	44 - 46	165 - 190
<b>0* (mini)</b>	0 - 8	46 - 49	225 - 300
<b>1 (lilliput)</b>	♀ 8-14 ♂ 8-12	50 - 52	290 - 330
<b>2 (ladies)</b>	♀ > 14 ♂ 12-16	54 - 56	325 - 375
<b>3 (gents)</b>	♂ > 16	58 - 60	425 - 475

**BALLGRÖSSEN UND -GEWICHTE  
FÜR DAS SPIEL **OHNE HARZ****

Größe	Alter (Jahre)	Umfang (cm)	Gewicht (g)
<b>00 (micro)</b>	0 - 8	44 - 46	165 - 190
<b>0 (mini)</b>	0 - 8	46 - 48	255 - 280
<b>1 (lilliput)</b>	♀ 8-14 ♂ 8-12	49 - 51	290 - 315
<b>2 (ladies)</b>	♀ > 14 ♂ 12-16	51,5 - 53,5	300 - 325
<b>3 (gents)</b>	♂ > 16	55,5 - 57,5	400 - 425

\* Bei diesen Handballgrößen wird i.d.R. nicht mit Harz gespielt.

SELECT

# TEAMWEAR



# DER AUSSTATTER-DEAL FÜR EUREN VEREIN

Im Rahmen unserer Vereinskoooperationen ermöglichen wir Amateurvereinen aus allen Ligen ihren kompletten Bedarf an Teamwear, Handbällen und weiteren Sportartikeln von SELECT aus einer Hand zu beziehen und dabei von zahlreichen Vorteilen für Verein und Mitglieder zu profitieren. Die Abwicklung der Partnerschaft erfolgt dabei immer über euren lokalen Sportfachhändler.



## INDIVIDUELLES VEREINSTRIKOT NACH EUREN WÜNSCHEN

Euer Verein will aus der Menge herausstechen? Dann gestaltet zusammen mit uns Euer eigenes Trikot.



## START-PRÄMIE, FREIWARE & TOP-KONDITIONEN

Schont Eure Mannschaftskasse: Sichert Euch direkt bei Abschluss ein Textil-Freiwaren-Kontingent i.H.v. 500,- € UVP, profitiert im Anschluss von Top-Konditionen und erhaltet auch in den Folgesaisons 10% Textil-Freiware (ausgehend vom Umsatz einer abgelaufenen Saison) on top!



## KEINE MINDESTUMSÄTZE

Kein Haken: Ihr bezieht nur so viel Ausstattung, wie Ihr gerade benötigt! Die Ausstattung Eurer Teams kann auch sukzessive erfolgen!



## SOFORT UND SCHNELL VERFÜGBAR

Unsere Kollektionen sind in zahlreichen Farbvarianten & Größen mit langen Laufzeiten sofort verfügbar!



## GEMEINSAM MIT DEM SPORTFACH-HANDEL

Die Abwicklung erfolgt über einen Sportfachhändler Eures Vertrauens. Dazu stehen wir Euch als Ausrüster, gemeinsam mit dem Händler, partnerschaftlich mit Rat und Tat zur Seite!



## EIGENER PRODUKTFLYER

Wir erstellen einen Produktflyer in Euren Vereinsfarben! Ideal, um Euren Spielerinnen & Spielern unsere Produkte vorzustellen und den Bedarf zu erfassen.

## Euer Verein hat Interesse an einer Vereinskoooperation?

Einfach den QR-Code scannen, die vorgefertigte Nachricht in WhatsApp abschicken und schon leiten wir euch in wenigen einfachen Schritten durch eine kleine Abfrage zu eurem Verein! Im Anschluss melden wir uns bei euch zeitnah zurück!

Alternativ könnt ihr eure Anfrage, oder etwaige Rückfragen, auch direkt per Mail an **vereine@derbystar.de** richten.



# EUER VEREIN, EUER TRIKOT

Mit dem neuen **SELECT TRIKOT CREATOR** könnt ihr ganz einfach ein individuelles Vereinstrikot nach euren Wünschen gestalten. Eurer Kreativität sind dabei kaum Grenzen gesetzt, so könnt ihr zum Beispiel ikonische Wahrzeichen aus eurer Stadt ebenso in das Design einarbeiten wie euer Vereinslogo oder andere grafische Elemente. Und das Beste dabei: Ihr könnt euer individuelles Trikot innerhalb weniger Minuten online und ohne grafische Vorkenntnisse erstellen - egal ob auf dem Computer, Tablet oder Smartphone. Ihr werdet in unserem Trikot Creator Schritt für Schritt durch den Gestaltungsprozess geführt, bis euer Vereinstrikot bereit für die Produktion ist!

## Vorteile eures individuellen Vereinstrikots von SELECT

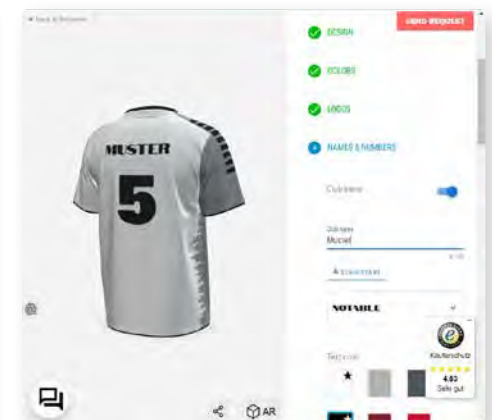
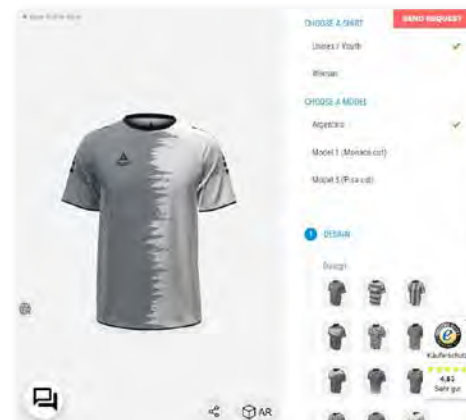
- Geringe Mindestabnahme: Ab einer Menge von mindestens 25 Stück könnt ihr bereits euer eigenes Trikot bestellen.
- Keine Zusatzkosten für die Bedruckung: Bei der Produktion werden Vereinsname, Logos und Nummern gemeinsam mit dem Design in das Trikotmaterial eingedampft. Dadurch fallen keine weiteren Bedruckungskosten an.
- Recyceltes Material: Alle unsere individuell produzierten Vereinstrikots werden aus 100% recyceltem Polyester hergestellt.
- Extrem langlebige Farben: Durch das Sublimationsdruckverfahren werden die Farben des Designs besonders langlebig in das Trikot eingedampft.



## SUBLIMATIONS-TRIKOT

Gr.: 116 - 128 - 140 - 152 - 164 - S - M - L - XL - XXL - XXXL - 4XL - 5XL - 6XL - 7XL

UVP  
**54,99 €**





# TRIKOT CREATOR

In fünf einfachen Schritten zum individuellen Trikot mit dem **SELECT TRIKOT CREATOR**.

**ZUM SELECT  
TRIKOT CREATOR** ▶▶▶



- 1

▶

**WÄHLT EUER TRIKOT-MODELL**

Euch stehen vier verschiedene Trikot-Modelle zur Auswahl, deren Schnitt jeweils auf unseren Katalogmodellen basieren.
- 2

▶

**WÄHLT DAS BASIS-DESIGN**

Ihr habt die Wahl: Aus 24 verschiedenen Basis-Designs könnt ihr euren Favoriten aussuchen. Neben echten Klassikern, wie dem Längsstreifen-Design, sind auch ausgefallene Hingucker im Trikot-Creator verfügbar - klickt euch durch und findet das richtige Design für euren Club!
- 3

▶

**WÄHLT DIE FARBEN FÜR EUER DESIGN**

Heimtrikot in Clubfarben oder Auswärtstrikot im untypischen Kontrast? Eure Entscheidung! Euch steht die komplette Farbpalette zur Gestaltung eures Trikots zur Verfügung.
- 4

▶

**PLATZIERT VEREINS- UND SPONSORENLOGOS**

Egal ob Brust, Ärmel oder Rücken: Die Platzierung der Vereins- und Sponsorenlogos liegt bei euch. Ladet die Logos hoch und schon habt ihr die Möglichkeit sie nach Belieben auf eurem Trikot zu verschieben. Zudem könnt ihr in diesem Schritt grafische Elemente (z.B. ikonische Wahrzeichen aus eurer Stadt) hinzufügen und in eurem individuellen Design platzieren.
- 5

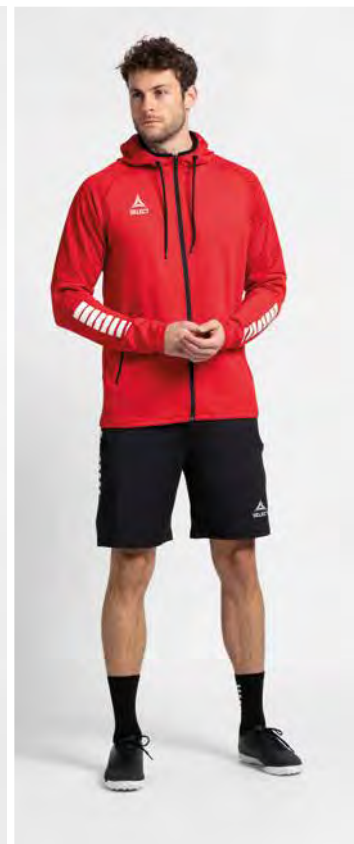
▶

**NUMMER, VEREINS- UND SPIELERNAME**

Im letzten Schritt gestaltet ihr vor allem die Rückseite des Trikots, denn auch Nummern, Vereins- und Spielernamen gehören zu eurem Vereinstrikot. Ihr habt die Wahl aus zahlreichen Schriftarten und Farben, um euer Design perfekt abzurunden.

# KOLLEKTION MONACO v24

▶ Lieferbar bis einschließlich 2030



TRAININGSJACKE



TRAININGSTOP



KAPUZENJACKE



POLO-SHIRT



Mehr Infos auf Seite 47.

TRIKOT



HOSE



Mehr Infos auf Seite 30.

TRAININGSHOSE REGULAR



Mehr Infos auf Seite 45.

TRAININGSHOSE SLIM



Mehr Infos auf Seite 44.

BERMUDASHORTS



Mehr Infos auf Seite 46.

# KOLLEKTION **SPAIN** NEU

▶ Lieferbar bis einschließlich 2030



**TRIKOT LANGARM**



Mehr Infos auf Seite 33.

**TRAININGSJACKE**



**ALLWETTERJACKE**



**TRAININGSTOP**



Mehr Infos auf Seite 50.

**TRIKOT**



**HOSEN**



**TRIKOT FRAUEN**



**HOSEN FRAUEN**



Mehr Infos auf den Seiten 31 und 32.

**TRAININGSJACKE FRAUEN**



Mehr Infos auf Seite 49.

**TRAININGSHOSE REGULAR**



Mehr Infos auf Seite 48.

**TRAININGSHOSE SLIM**



Mehr Infos auf Seite 51.

# KOLLEKTION ARGENTINA

► Solange der Vorrat reicht



TRIKOT LANGARM



Mehr Infos auf Seite 36.



TRAININGSTOP



TRAININGSHOSE



Mehr Infos auf Seite 36.



POLY-ARBEITSJACKE



POLY-ARBEITSHOSE



Mehr Infos auf Seite 53.

TRIKOT



Mehr Infos auf Seite 34.

HOSE



TRIKOT FRAUEN



Mehr Infos auf Seite 35.

HOSE FRAUEN



# KOLLEKTION PISA & OXFORD

▶ Pisa lieferbar bis einschließlich 2027

▶ Oxford lieferbar bis einschließlich 2026



**TRIKOT**



**HOSE**



Mehr Infos auf Seite 37.



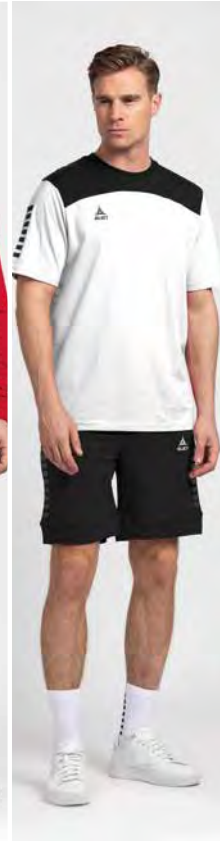
**KAPUZEN-SWEATJACKE**



**SWEATHOSE**



Mehr Infos auf Seite 54.



**T-SHIRT**



**SWEATSHORTS**



Mehr Infos auf Seite 57.



**KAPUZEN-SWEATJACKE FRAUEN**



**SWEATHOSE FRAUEN**



Mehr Infos auf Seite 60.



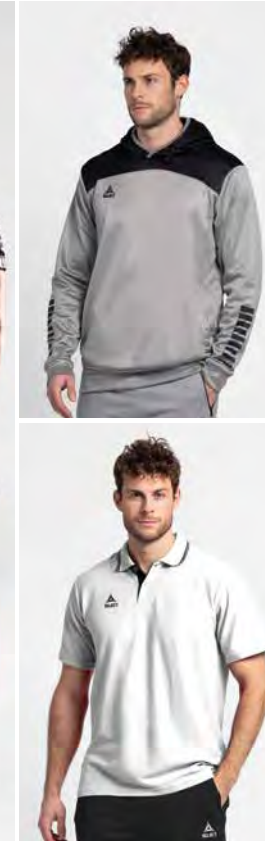
**T-SHIRT FRAUEN**



**SWEATSHORTS FRAUEN**



Mehr Infos auf Seite 61.



**KAPUZENPULLOVER**



Mehr Infos auf Seite 55.



**SWEATSHIRT**



Mehr Infos auf Seite 56.



**POLOSHIRT**



Mehr Infos auf Seite 58.



# MONACO<sub>v24</sub>

► Lieferbar bis einschließlich 2030

Qualität ★★★ Hochwertige Kollektion mit moderner Designstruktur. Weitere Teamwear-Produkte der Kollektion ab Seite 44.

## TRIKOT

**Material:** Vorderseite: 70% recyceltes Polyester, 30% Polyester. Rückseite: 100% recyceltes Polyester. **Eigenschaften:** Eingewebtes Muster auf der Vorderseite und den Schultern. Moisture Management System zur Ableitung von Körperschweiß. Schnell trocknend, atmungsaktiv und leicht.

Größen: 6 - 8 - 10 - 12 - 14 - S - M - L - XL - XXL - XXXL<sup>1</sup>

	Style-Nr.:	UVP:
Kinder	600097	29,99 €
Erwachsene	600098	34,99 €



<b>62070xx000</b> weiß weiß	<b>62070xx101</b> schwarz weiß	<b>62070xx202</b> blau weiß	<b>62070xx303</b> rot weiß	<b>62070xx404</b> grün weiß	<b>62070xx909</b> grau weiß	<b>62070xx998</b> navy weiß
--------------------------------	-----------------------------------	--------------------------------	-------------------------------	--------------------------------	--------------------------------	--------------------------------

## HOSE

**Material:** 100% recyceltes Polyester. **Eigenschaften:** Moisture Management System zur Ableitung von Körperschweiß. Schnell trocknend, atmungsaktiv und leicht. Mit Kordelzug.

Größen: 6 - 8 - 10 - 12 - 14 - S - M - L - XL - XXL - XXXL<sup>1</sup>

	Style-Nr.:	UVP:
Kinder	600099	26,99 €
Erwachsene	600100	29,99 €



<b>62072xx000</b> weiß weiß	<b>62072xx101</b> schwarz weiß	<b>62072xx202</b> blau weiß	<b>62072xx303</b> rot weiß	<b>62072xx404</b> grün weiß	<b>62072xx998</b> navy weiß
--------------------------------	-----------------------------------	--------------------------------	-------------------------------	--------------------------------	--------------------------------



<sup>1</sup> Alle Teamwear-Textilien auf Anfrage auch in Sondergrößen bis 7XL lieferbar. Informationen zu dänischen/deutschen Größen auf Seite 63.

# SPAIN NEU

Qualität **★★★** Strapazierfähige Kollektion für Allrounder.  
Weitere Teamwear-Produkte der Kollektion ab Seite 48.

► Lieferbar bis einschließlich 2030

## TRIKOT

**Material:** 100% recyceltes Polyester. **Eigenschaften:** Leichtes Spielertrikot für maximale Bewegungsfreiheit. Atmungsaktiv und schweißabsorbierend, ideal für den Einsatz im Spiel. Schnell trocknend. Klassischer Rundhalskragen.

**Größen:** 6 - 8 - 10 - 12 - 14 - S - M - L - XL - XXL - XXXL<sup>1</sup>

	Style-Nr.:	UVP:
Kinder	600104	24,99 €
Erwachsene	600105	27,99 €



<b>62100xx000</b> weiß weiß	<b>62100xx010</b> weiß schwarz	<b>62100xx101</b> schwarz weiß	<b>62100xx202</b> blau weiß	<b>62100xx303</b> rot weiß	<b>62100xx404</b> grün weiß	<b>62100xx515</b> gelb schwarz	<b>62100xx909</b> grau weiß	<b>62100xx919</b> pink schwarz	<b>62100xx998</b> navy weiß
--------------------------------	-----------------------------------	-----------------------------------	--------------------------------	-------------------------------	--------------------------------	-----------------------------------	--------------------------------	-----------------------------------	--------------------------------

## HOSE

**Material:** 100% recyceltes Polyester. **Eigenschaften:** Leichte Spielerhose für maximale Bewegungsfreiheit. Atmungsaktiv und schweißabsorbierend, ideal für den Einsatz im Spiel. Individuelle Verstellbarkeit durch Kordeizug am Hosenbund. Ohne Innenslip.

**Größen:** 6 - 8 - 10 - 12 - 14 - S - M - L - XL - XXL - XXXL<sup>1</sup>

	Style-Nr.:	UVP:
Kinder	600109	19,99 €
Erwachsene	600110	22,99 €



<b>62103xx000</b> weiß weiß	<b>62103xx010</b> weiß schwarz	<b>62103xx101</b> schwarz weiß	<b>62103xx191</b> schwarz schwarz	<b>62103xx202</b> blau weiß	<b>62103xx303</b> rot weiß	<b>62103xx404</b> grün weiß	<b>62103xx909</b> grau weiß	<b>62103xx919</b> pink schwarz	<b>62103xx998</b> navy weiß
--------------------------------	-----------------------------------	-----------------------------------	--------------------------------------	--------------------------------	-------------------------------	--------------------------------	--------------------------------	-----------------------------------	--------------------------------



<sup>1</sup> Alle Teamwear-Textilien auf Anfrage auch in Sondergrößen bis 7XL lieferbar. Informationen zu dänischen/deutschen Größen auf Seite 63.



# SPAIN NEU

► Lieferbar bis einschließlich 2030

Qualität ★★☆☆  
Strapazierfähige Kollektion für Allrounder.  
Weitere Teamwear-Produkte der Kollektion ab Seite 48.

## TRIKOT FRAUEN

**Material:** 100% recyceltes Polyester. **Eigenschaften:** Leichtes Spielertrikot für maximale Bewegungsfreiheit. Atmungsaktiv und schweißabsorbierend, ideal für den Einsatz im Spiel. Schnell trocknend. Klassischer Rundhalskragen.

Größen: XS - S - M - L - XL<sup>1</sup>

Style-Nr.: **UVP:**  
600106 27,99 €



<b>62101xx000</b> weiß weiß	<b>62101xx010</b> weiß schwarz	<b>62101xx101</b> schwarz weiß	<b>62101xx202</b> blau weiß	<b>62101xx303</b> rot weiß	<b>62101xx404</b> grün weiß	<b>62101xx909</b> grau weiß	<b>62101xx919</b> pink schwarz	<b>62101xx998</b> navy weiß
--------------------------------	-----------------------------------	-----------------------------------	--------------------------------	-------------------------------	--------------------------------	--------------------------------	-----------------------------------	--------------------------------

## HOSE FRAUEN

**Material:** 100% recyceltes Polyester. **Eigenschaften:** Leichte Spielerhose für maximale Bewegungsfreiheit. Atmungsaktiv und schweißabsorbierend, ideal für den Einsatz im Spiel. Individuelle Verstellbarkeit durch Kordelzug am Hosenbund. Ohne Innenslip.

Größen: XS - S - M - L - XL<sup>1</sup>

Erwachsene Style-Nr.: **UVP:**  
600111 22,99 €



<b>62104xx000</b> weiß weiß	<b>62104xx101</b> schwarz weiß	<b>62104xx191</b> schwarz schwarz	<b>62104xx202</b> blau weiß	<b>62104xx303</b> rot weiß	<b>62104xx404</b> grün weiß	<b>62104xx919</b> pink schwarz	<b>62104xx998</b> navy weiß
--------------------------------	-----------------------------------	--------------------------------------	--------------------------------	-------------------------------	--------------------------------	-----------------------------------	--------------------------------



<sup>1</sup> Informationen zu dänischen/deutschen Größen auf Seite 63.



# SPAIN NEU

► Lieferbar ab 01.07.2025

Qualität **★★★** Strapazierfähige Kollektion für Allrounder.  
Weitere Teamwear-Produkte der Kollektion ab Seite 48.

## TRIKOT LANGARM

**Material:** 100% recyceltes Polyester. **Eigenschaften:** Leichtes Spielertrikot für maximale Bewegungsfreiheit. Atmungsaktiv und schweißabsorbierend, ideal für den Einsatz im Spiel. Schnell trocknend. Klassischer Rundhalskragen.

**Größen:** 6 - 8 - 10 - 12 - 14 - S - M - L - XL - XXL - XXXL<sup>1</sup>

	Style-Nr.:	UVP:
Kinder	600107	27,99 €
Erwachsene	600108	29,99 €



<b>62102xx101</b> schwarz weiß	<b>62102xx202</b> blau weiß	<b>62102xx303</b> rot weiß	<b>62102xx404</b> grün weiß
-----------------------------------	--------------------------------	-------------------------------	--------------------------------

## HOSE

**Material:** 100% recyceltes Polyester. **Eigenschaften:** Leichte Spielershose für maximale Bewegungsfreiheit. Atmungsaktiv und schweißabsorbierend, ideal für den Einsatz im Spiel. Individuelle Verstellbarkeit durch Kordeizug am Hosenbund. Ohne Innenslip.

**Größen:** 6 - 8 - 10 - 12 - 14 - S - M - L - XL - XXL - XXXL<sup>1</sup>

	Style-Nr.:	UVP:
Kinder	600109	19,99 €
Erwachsene	600110	22,99 €



<b>62103xx000</b> weiß weiß	<b>62103xx010</b> weiß schwarz	<b>62103xx101</b> schwarz weiß	<b>62103xx151</b> schwarz gelb	<b>62103xx191</b> schwarz schwarz	<b>62103xx202</b> blau weiß	<b>62103xx252</b> blau gelb	<b>62103xx303</b> rot weiß	<b>62103xx404</b> grün weiß	<b>62103xx909</b> grau weiß	<b>62103xx919</b> pink schwarz	<b>62103xx998</b> navy weiß
--------------------------------	-----------------------------------	-----------------------------------	-----------------------------------	--------------------------------------	--------------------------------	--------------------------------	-------------------------------	--------------------------------	--------------------------------	-----------------------------------	--------------------------------



<sup>1</sup> Alle Teamwear-Textilien auf Anfrage auch in Sondergrößen bis 7XL lieferbar. Informationen zu dänischen/deutschen Größen auf Seite 63.



# ARGENTINA

► Solange der Vorrat reicht

Qualität ★★  
Strapazierfähige Kollektion im klassischen Design.  
Weitere Teamwear-Produkte der Kollektion ab Seite 52.

## TRIKOT

**Material:** 100% Mikro-Polyester. **Eigenschaften:** Leichtes Spielertrikot für maximale Bewegungsfreiheit. Atmungsaktiv und schweißabsorbierend, ideal für den Einsatz im Spiel. Klassischer Rundhalskragen und attraktives Nadelstreifendesign. Elastische Doppelnähte.

Größen: 6 - 8 - 10 - 12 - 14 - S - M - L - XL - XXL - XXXL<sup>1</sup>

	Style-Nr.:	UVP:
Kinder	600024	24,99 €
Erwachsene	600023	26,99 €



<b>62250xx000</b> weiß weiß	<b>62250xx111</b> schwarz weiß	<b>62250xx222</b> blau weiß	<b>62250xx333</b> rot weiß	<b>62250xx444</b> grün weiß	<b>62250xx515</b> gelb schwarz	<b>62250xx525</b> gelb blau	<b>62250xx666</b> orange schwarz	<b>62250xx777</b> hellblau schwarz	<b>62250xx999</b> navy weiß
--------------------------------	-----------------------------------	--------------------------------	-------------------------------	--------------------------------	-----------------------------------	--------------------------------	-------------------------------------	---------------------------------------	--------------------------------

## HOSE

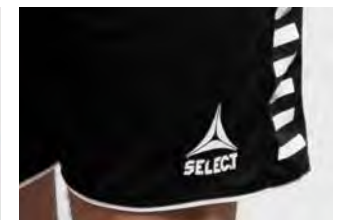
**Material:** 100% Mikro-Polyester. **Eigenschaften:** Leichte Spielerhose für maximale Bewegungsfreiheit. Atmungsaktiv und schweißabsorbierend, ideal für den Einsatz im Spiel. Individuelle Verstellbarkeit durch Kordelzug am Hosenbund. Elastische Doppelnähte. Mit Innenslip.

Größen: 6 - 8 - 10 - 12 - 14 - S - M - L - XL - XXL - XXXL<sup>1</sup>

	Style-Nr.:	UVP:
Kinder	600026	19,99 €
Erwachsene	600025	21,99 €



<b>62254xx000</b> weiß weiß	<b>62254xx111</b> schwarz weiß	<b>62254xx191</b> schwarz schwarz	<b>62254xx222</b> blau weiß	<b>62254xx252</b> blau gelb	<b>62254xx333</b> rot weiß	<b>62254xx444</b> grün weiß	<b>62254xx999</b> navy weiß
--------------------------------	-----------------------------------	--------------------------------------	--------------------------------	--------------------------------	-------------------------------	--------------------------------	--------------------------------



<sup>1</sup> Alle Teamwear-Textilien auf Anfrage auch in Sondergrößen bis 7XL lieferbar. Informationen zu dänischen/deutschen Größen auf Seite 63.

# ARGENTINA

► Solange der Vorrat reicht

Qualität  
★★★ Strapazierfähige Kollektion im klassischen Design.  
Weitere Teamwear-Produkte der Kollektion ab Seite 52.

## TRIKOT FRAUEN

**Material:** 100% Mikro-Polyester. **Eigenschaften:** Leichtes Spielertrikot für maximale Bewegungsfreiheit. Atmungsaktiv und schweißabsorbierend, ideal für den Einsatz im Spiel. Klassischer Rundhalskragen und attraktives Nadelstreifendesign. Elastische Doppelnähte.

**Größen:** XS - S - M - L - XL

**Style-Nr. UVP:**  
600027 26,99 €



<b>622510x000</b> weiß weiß	<b>622510x010</b> weiß schwarz	<b>622510x111</b> schwarz weiß	<b>622510x222</b> blau weiß	<b>622510x333</b> rot weiß	<b>622510x444</b> grün weiß	<b>622510x525</b> gelb blau	<b>622510x999</b> navy weiß
--------------------------------	-----------------------------------	-----------------------------------	--------------------------------	-------------------------------	--------------------------------	--------------------------------	--------------------------------

## HOSE FRAUEN

**Material:** 100% Mikro-Polyester. **Eigenschaften:** Leichte Spielerhose für maximale Bewegungsfreiheit. Atmungsaktiv und schweißabsorbierend, ideal für den Einsatz im Spiel. Individuelle Verstellbarkeit durch Kordelzug am Hosenbund. Elastische Doppelnähte. Mit Innenslip.

**Größen:** XS - S - M - L - XL

**Style-Nr. UVP:**  
600022 21,99 €



<b>622550x000</b> weiß weiß	<b>622550x111</b> schwarz weiß	<b>622550x191</b> schwarz schwarz	<b>622550x222</b> blau weiß	<b>622550x252</b> blau gelb	<b>622550x333</b> rot weiß	<b>622550x444</b> grün weiß	<b>622550x999</b> navy weiß
--------------------------------	-----------------------------------	--------------------------------------	--------------------------------	--------------------------------	-------------------------------	--------------------------------	--------------------------------





# ARGENTINA

► Solange der Vorrat reicht

Qualität ★★★ Strapazierfähige Kollektion im klassischen Design.  
Weitere Teamwear-Produkte der Kollektion ab Seite 52.

## TRIKOT LANGARM

**Material:** 100% Mikro-Polyester. **Eigenschaften:** Atmungsaktives Spielertrikot. Schnell trocknend und feuchtigkeitsregulierend. Gripppter Bund am Kragen und an den Ärmeln.

Größen: 6 - 8 - 10 - 12 - 14 - S - M - L - XL - XXL - XXXL<sup>1</sup>

	Style-Nr.:	UVP:
Kinder	600031	27,99 €
Erwachsene	600030	29,99 €

62252xx111 schwarz weiß	62252xx222 blau weiß	62252xx333 rot weiß	62252xx444 grün weiß
----------------------------	-------------------------	------------------------	-------------------------



## HOSE

**Material:** 100% Mikro-Polyester. **Eigenschaften:** Leichte Spielerhose für maximale Bewegungsfreiheit. Atmungsaktiv und schweißabsorbierend, ideal für den Einsatz im Spiel. Individuelle Verstellbarkeit durch Kordelzug am Hosenbund. Elastische Doppelnähte. Mit Innenslip.

Größen: 6 - 8 - 10 - 12 - 14 - S - M - L - XL - XXL - XXXL<sup>1</sup>

	Style-Nr.:	UVP:
Kinder	600026	19,99 €
Erwachsene	600025	21,99 €

62254xx000 weiß weiß	62254xx111 schwarz weiß	62254xx191 schwarz schwarz	62254xx222 blau weiß	62254xx252 blau gelb	62254xx333 rot weiß	62254xx444 grün weiß	62072xx999 navy weiß
-------------------------	----------------------------	-------------------------------	-------------------------	-------------------------	------------------------	-------------------------	-------------------------



<sup>1</sup> Alle Teamwear-Textilien auf Anfrage auch in Sondergrößen bis 7XL lieferbar. Informationen zu dänischen/deutschen Größen auf Seite 63.

# PISA

Qualität **★★★** Preisgünstige Kollektion mit großer Farbauswahl.

► Lieferbar bis einschließlich 2027

## TRIKOT

**Material:** 100% Polyester. **Eigenschaften:** Atmungsaktives Spielertrikot. Schnell trocknend und feuchtigkeitsregulierend. V-Ausschnitt.

**Größen:** 6 - 8 - 10 - 12 - 14 - S - M - L - XL - XXL - XXXL<sup>1</sup>

	Style-Nr.:	UVP:
Kinder	600056	17,99 €
Erwachsene	600057	19,99 €



<b>62413xx000</b> weiß schwarz	<b>62413xx020</b> weiß blau	<b>62413xx111</b> schwarz weiß	<b>62413xx222</b> blau weiß	<b>62413xx333</b> rot weiß	<b>62413xx444</b> grün weiß	<b>62413xx515</b> gelb schwarz	<b>62413xx525</b> gelb blau	<b>62413xx990</b> grau weiß	<b>62413xx997</b> bordeaux weiß	<b>62413xx999</b> navy weiß
-----------------------------------	--------------------------------	-----------------------------------	--------------------------------	-------------------------------	--------------------------------	-----------------------------------	--------------------------------	--------------------------------	------------------------------------	--------------------------------

## HOSE

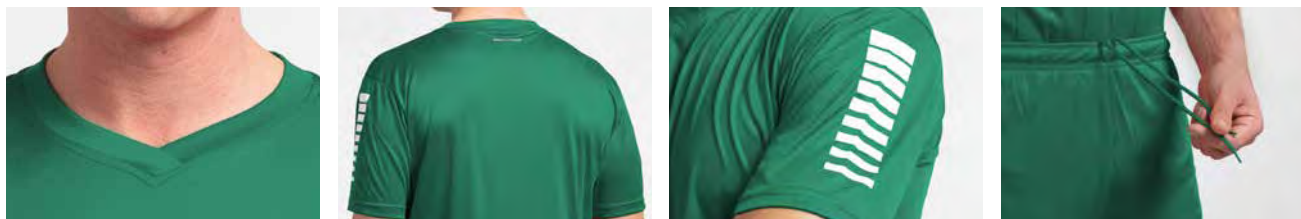
**Material:** 100% Polyester. **Eigenschaften:** Atmungsaktive Spielerhose. Schnell trocknend und feuchtigkeitsregulierend. Mit Kordelzug. Ohne Innenslip.

**Größen:** 6 - 8 - 10 - 12 - 14 - S - M - L - XL - XXL - XXXL<sup>1</sup>

	Style-Nr.:	UVP:
Kinder	600058	15,99 €
Erwachsene	600059	17,99 €



<b>62414xx000</b> weiß	<b>62414xx111</b> schwarz	<b>62414xx222</b> blau	<b>62414xx333</b> rot	<b>62414xx444</b> grün	<b>62414xx999</b> navy
---------------------------	------------------------------	---------------------------	--------------------------	---------------------------	---------------------------



<sup>1</sup> Alle Teamwear-Textilien auf Anfrage auch in Sondergrößen bis 7XL lieferbar. Informationen zu dänischen/deutschen Größen auf Seite 63.

# SCHIEDSRICHTER

▶ Lieferbar bis einschließlich 2027



## SCHIEDSRICHTER TRIKOT

**Material:** 100% Polyester. **Eigenschaften:** Schiedsrichtertrikot mit zwei Brusttaschen mit Klettverschluss. Separate Tasche für Schreibuntersilien. Atmungsaktive Mesh-Einsätze an den Seiten.

**Größen:** XS - S - M - L - XL - XXL - XXXL - 4XL - 5XL

<b>Style-Nr.:</b>	<b>UVP:</b>	<b>62060xx191</b>	<b>62060xx515</b>
680001	34,99 €	schwarz	neon gelb schwarz



## SCHIEDSRICHTER HOSE

**Material:** 100% Polyester. **Eigenschaften:** Schiedsrichterhose mit zwei Seitentaschen und zwei Gesäßtaschen mit Klettverschluss. Inklusive einer kleinen Innentasche für Schlüssel. Ohne Innenslip.

**Größen:** XS - S - M - L - XL - XXL - XXXL - 4XL - 5XL

<b>Style-Nr.:</b>	<b>UVP:</b>	<b>62062xx111</b>
680003	29,99 €	schwarz

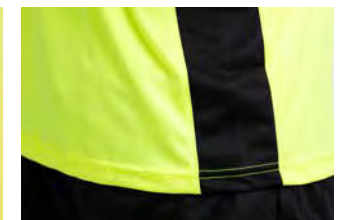


## SPORTSTRUMPF KURZ / LANG

**Material:** 43% Baumwolle, 27% Polypropylen, 25% Polyester, 5% elastischer Faden. **Eigenschaften:** Weiche, strapazierfähige Sportstrümpfe.

Gr.: 32-35, 36-40, 41-45, 46-48

	<b>Style-Nr.:</b>	<b>UVP:</b>	<b>65506xx000</b>	<b>65506xx111</b>
			kurz, weiß	kurz, schwarz
<b>Kurz</b>	650041	9,99 €	<b>65507xx000</b>	<b>65507xx111</b>
<b>Lang</b>	650045	11,99 €	lang, weiß	lang, schwarz



# FUNKTIONSBEKLEIDUNG

Die ideale Ergänzung zur Matchwear.

## FUNKTIONSSHIRT LANG

**Material:** 87% recyceltes Polyester, 13% Elasthan. **Eigenschaften:** Wärmt und unterstützt. 4-Wege Stretchmaterial verbessert Mobilität und Tragekomfort. Verstärkte Flachnähte sorgen für einen optimalen Tragekomfort. Körperbetonte Passform. Antibakterielle Eigenschaften.

**Gößen:** 10/12 - 14/16 - S - M - L - XL - XXL<sup>1</sup>

	Style-Nr.:	UVP:
Kinder	660002	32,99 €
Erwachsene	660003	37,99 €



<b>62354xx000</b> weiß	<b>62354xx111</b> schwarz	<b>62354xx222</b> blau	<b>62354xx333</b> rot	<b>62354xx444</b> grün	<b>62354xx555</b> gelb	<b>62354xx999</b> navy
---------------------------	------------------------------	---------------------------	--------------------------	---------------------------	---------------------------	---------------------------

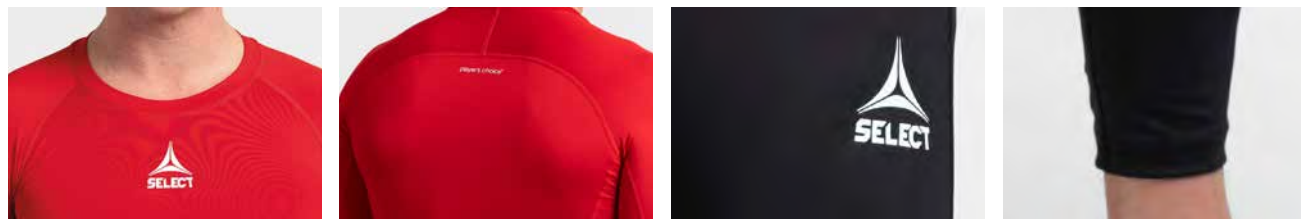
## FUNKTIONSHOSE LANG

**Material:** 74% recyceltes Polyester, 26% Elasthan. **Eigenschaften:** Wärmt und bietet Kompression. 4-Wege Stretchmaterial verbessert Mobilität und Tragekomfort. Verstärkte Flachnähte sorgen für einen optimalen Tragekomfort. Antibakterielle Eigenschaften.

**Größen:** 8 - 10 - 12 - 14 - S - M - L - XL - XXL<sup>1</sup>

	Style-Nr.:	UVP:
Kinder	660009	39,99 €
Erwachsene	660010	44,99 €

**63258xx111**  
schwarz



<sup>1</sup> Informationen zu dänischen/deutschen Größen auf Seite 63.





# FUNKTIONSBEKLEIDUNG

Die ideale Ergänzung zur Matchwear.

## FUNKTIONSSHIRT KURZ

**Material:** 84% recyceltes Polyester und 16% Elasthan. **Eigenschaften:** Wärmt und unterstützt. 4-Wege Stretchmaterial verbessert Mobilität und Tragekomfort. Verstärkte Flachnähte sorgen für einen optimalen Tragekomfort. Körperbetonte Passform. Antibakterielle Eigenschaften.

**Größen:** S - M - L - XL - XXL

	<b>Style-Nr.:</b>	<b>UVP:</b>
<b>Erwachsene</b>	660001	32,99 €

<b>623530x000</b>	<b>623530x111</b>
weiß	schwarz
	



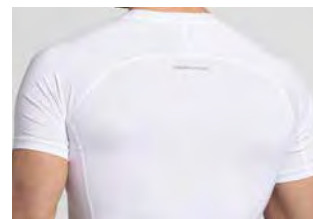
## FUNKTIONSHOSE KURZ

**Material:** 74% recyceltem Polyester und 26% Elastan. **Eigenschaften:** Wärmt und bietet Kompression. 4-Wege Stretchmaterial verbessert Mobilität und Tragekomfort. Verstärkte Flachnähte sorgen für einen optimalen Tragekomfort. Antibakterielle Eigenschaften.

**Größen:** 8\* - 10\* - 12\* - 14\* - S - M - L - XL - XXL<sup>1</sup>

	<b>Style-Nr.:</b>	<b>UVP:</b>
<b>Kinder</b>	660006	24,99 €
<b>Erwachsene</b>	660007	27,99 €

<b>623560x000</b>	<b>623560x111</b>	<b>623560x222</b>	<b>623560x333</b>	<b>623560x444</b>	<b>623560x999</b>
weiß	schwarz	blau	rot	grün	navy
					



<sup>1</sup> Informationen zu dänischen/deutschen Größen auf Seite 63.

\*Gr. 8 – 14 nur in schwarz



# FUNKTIONSBEKLEIDUNG

Die ideale Ergänzung zur Matchwear.

## FUNKTIONSSHIRT KURZ

**Material :** 87% recyceltes Polyester, 13% Elasthan. Wärmt und unterstützt. 4-Wege Stretchmaterial verbessert Mobilität und Tragekomfort. Verstärkte Flachnähte sorgen für einen optimalen Tragekomfort. Körperbetonte Passform. Antibakterielle Eigenschaften.

**Größen:** S - M - L - XL - XXL

**Style-Nr.:** **UVP:**  
660001 32,99 €

**623530x000** **623530x111**  
weiß schwarz



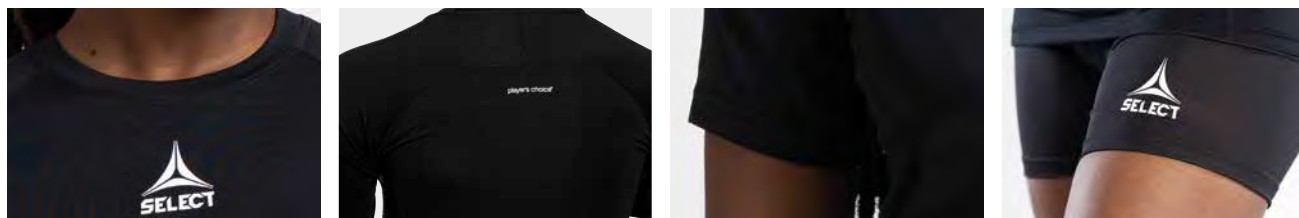
## FUNKTIONSHOSE FRAUEN

**Material:** 74% recyceltes Polyester, 26% Elasthan. Wärmt und bietet Kompression. 4-Wege Stretchmaterial verbessert Mobilität und Tragekomfort. Verstärkte Flachnähte sorgen für einen optimalen Tragekomfort. Antibakterielle Eigenschaften.

**Größen:** S - M - L - XL

**Style-Nr.:** **UVP:**  
660008 27,99 €

**623570x000** **623570x111**  
weiß schwarz





# FUNKTIONSBEKLEIDUNG

Die ideale Ergänzung zur Matchwear.

## FUNKTIONS-TANK-TOP

**Material:** 87% recyceltes Polyester, 13% Elasthan. **Eigenschaften:** Wärmt und unterstützt. 4-Wege Stretchmaterial verbessert Mobilität und Tragekomfort. Verstärkte Flachnähte sorgen für einen optimalen Tragekomfort. Körperbetonte Passform. Antibakterielle Eigenschaften.

**Größen:** S - M - L - XXL

**Style-Nr.:** **UVP:**  
660000 26,99 €

**623520x000** **623520x111**  
weiß schwarz



## THERMOHOSE LYCRA

**Material:** 2-mm-SBR-Neopren, Lycra. **Eigenschaften:** Bietet Wärme und Halt. Besonders angenehmer Tragekomfort. Optimale Passform.

**Größen:** XS - S - M - L - XL - XXL

**Style-Nr.:** **UVP:**  
700015 59,99 €

**564010x111**  
schwarz



# FUNKTIONSBEKLEIDUNG

Die ideale Ergänzung zur Matchwear.

## FUNKTIONSSHIRT TURTLE NECK

**Material:** 87% recyceltes Polyester, 13% Elasthan. **Eigenschaften:** Bietet Schutz gegen Kälte. Leichte Stützwirkung. Stretchmaterial und Flachnähte sorgen für angenehmen Tragekomfort. Körperbetonte Passform. Innen leicht angefleeced. Erhöhter Kragen.

**Größen:** S - M - L - XL - XXL

	Style-Nr.:	UVP:
Kinder	660011	39,99 €
Erwachsene	660012	44,99 €

**62360xx111**  
schwarz



## THERMOHOSE

**Material:** 1,5-mm-SBR-Neopren. **Eigenschaften:** Bietet Wärme und Halt. 2-Farben-Wendesystem. Innenseite Schwarz.

**Größen:** XS - S - M - L - XL - XXL

Style-Nr.:	UVP:
700014	49,99 €

**564000x010** schwarz weiß  
**564000x131** schwarz rot  
**564000x212** schwarz blau



Innen





# MONACO<sub>v24</sub>

► Lieferbar bis einschließlich 2030

Qualität ★★★ Hochwertige Kollektion mit moderner Designstruktur.  
Passende Matchwear zur Kollektion auf Seite 30.

## TRAININGSTOP

**Material:** Vorder- und Rückseite: 90% recyceltes Polyester, 10% Elasthan, Schultern: 60% recyceltes Polyester, 40% Elasthan. **Eigenschaften:** Angenehmes Material für hohen Tragekomfort. Half-Zip ideal fürs Training.

**Größen:** 6 - 8 - 10 - 12 - 14 - S - M - L - XL - XXL - XXXL<sup>1</sup>

	Style-Nr.:	UVP:
Kinder	610115	44,99 €
Erwachsene	610116	49,99 €

<b>62076xx101</b> schwarz weiß	<b>62076xx202</b> blau weiß	<b>62076xx303</b> rot weiß	<b>62076xx909</b> grau weiß	<b>62076xx998</b> navy weiß
-----------------------------------	--------------------------------	-------------------------------	--------------------------------	--------------------------------



## TRAININGSHOSE REGULAR

**Material:** 90% recyceltes Polyester, 10% Elasthan. **Eigenschaften:** Schnell trocknendes Material, ideal fürs Training. Individuelle Verstellbarkeit durch Kordelzug am Hosenbund. Reguläre Passform. Zwei Taschen mit Reißverschluss.

**Größen:** 6 - 8 - 10 - 12 - 14 - S - M - L - XL - XXL - XXXL<sup>1</sup>

	Style-Nr.:	UVP:
Kinder	610109	39,99 €
Erwachsene	610110	44,99 €

<b>62073xx101</b> schwarz weiß	<b>62073xx998</b> navy weiß
-----------------------------------	--------------------------------



<sup>1</sup> Alle Teamwear-Textilien auf Anfrage auch in Sondergrößen bis 7XL lieferbar. Informationen zu dänischen/deutschen Größen auf Seite 63.

# MONACO v24

Qualität  
★★★ Hochwertige Kollektion mit moderner Designstruktur.  
Passende Matchwear zur Kollektion auf Seite 30.

► Lieferbar bis einschließlich 2030

## TRAININGSJACKE

**Material:** Vorder- und Rückseite: 90% recyceltes Polyester, 10% Elasthan, Schultern: 60% recyceltes Polyester, 40% Elasthan. **Eigenschaften:** Angenehmes Material für hohen Tragekomfort. Zwei Seitentaschen mit Reißverschluss.

**Größe:** 6 - 8 - 10 - 12 - 14 - S - M - L - XL - XXL - XXXL<sup>1</sup>

	Style-Nr.:	UVP:
Kinder	610117	54,99 €
Erwachsene	610118	59,99 €

<b>62077xx101</b> schwarz weiß	<b>62077xx202</b> blau weiß	<b>62077xx303</b> rot weiß	<b>62077xx909</b> grau weiß	<b>62077xx998</b> navy weiß
-----------------------------------	--------------------------------	-------------------------------	--------------------------------	--------------------------------



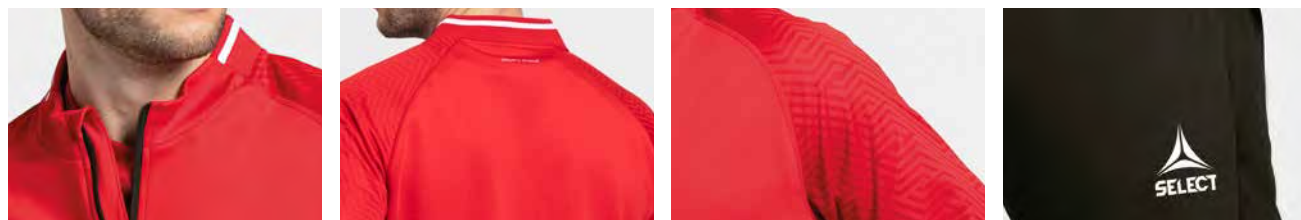
## TORWARTHOSE

**Material:** 60% Baumwolle, 40% Polyester. **Eigenschaften:** Weiches und angenehmes Material. Leicht und flexibel. Schmalere Schnitt.

**Größe:** 10 - 12 - 14 - S - M - L - XL - XXL<sup>1</sup>

	Style-Nr.:	UVP:
Kinder	610069	34,99 €
Erwachsene	610070	39,99 €

<b>62013xx111</b> schwarz weiß
-----------------------------------



<sup>1</sup> Alle Teamwear-Textilien auf Anfrage auch in Sondergrößen bis 7XL lieferbar. Informationen zu dänischen/deutschen Größen auf Seite 63.





# MONACO<sub>v24</sub>

▶ Lieferbar bis einschließlich 2030

Qualität ★★★ Hochwertige Kollektion mit moderner Designstruktur.  
Passende Matchwear zur Kollektion auf Seite 30.

## KAPUZENJACKE

**Material:** 90% recyceltes Polyester, 10% Elasthan. **Eigenschaften:** Angenehmes Material für hohen Tragekomfort. Zwei Seitentaschen mit Reißverschluss. Kapuze mit Kordelzug.

**Größen:** 6 - 8 - 10 - 12 - 14 - S - M - L - XL - XXL - XXXL<sup>1</sup>

	Style-Nr.:	UVP:
Kinder	630076	59,99 €
Erwachsene	630077	64,99 €

<b>62076xx000</b> schwarz weiß	<b>62076xx909</b> grau weiß	<b>62076xx998</b> navy weiß
-----------------------------------	--------------------------------	--------------------------------



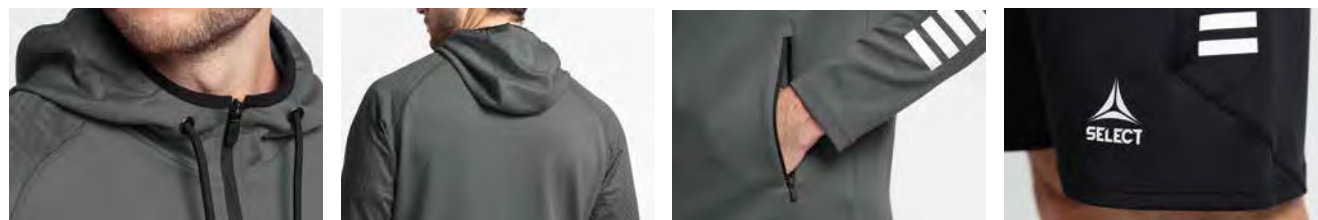
## BERMUDASHORTS

**Material:** 90% recyceltes Polyester, 10% Elasthan. **Eigenschaften:** Schnell trocknendes Material, ideal fürs Training. Individuelle Verstellbarkeit durch Kordelzug am Hosenbund. Reguläre Passform. Zwei Taschen mit Reißverschluss.

**Größen:** S - M - L - XL - XXL - XXXL<sup>1</sup>

	Style-Nr.:	UVP:
Erwachsene	630071	34,99 €

<b>62080xx101</b> schwarz weiß
-----------------------------------



<sup>1</sup> Alle Teamwear-Textilien auf Anfrage auch in Sondergrößen bis 7XL lieferbar. Informationen zu dänischen/deutschen Größen auf Seite 63.

# MONACO v24

Qualität  
★★★ Hochwertige Kollektion mit moderner Designstruktur.  
Passende Matchwear zur Kollektion auf Seite 30.

▶ Lieferbar bis einschließlich 2030

## POLOSHIRT

**Material:** Vorder- und Rückseite: 100% recyceltes Polyester, Schultern: 70% recyceltes Polyester, 30% Polyester. **Eigenschaften:** Moisture Management System zur Ableitung von Körperschweiß. Schnell trocknend und atmungsaktiv. Angenehme und langlebige Qualität.

**Größen:** S - M - L - XL - XXL - XXXL<sup>1</sup>

**Style-Nr.:** UVP:  
630069 39,99 €

<b>62079xx010</b> weiß schwarz	<b>62079xx101</b> schwarz weiß	<b>62079xx909</b> grau weiß	<b>62079xx998</b> navy weiß



<sup>1</sup> Alle Teamwear-Textilien auf Anfrage auch in Sondergrößen bis 7XL lieferbar.





# SPAIN NEU

▶ Lieferbar ab 01.07.2025

Qualität ★★ ★ Strapazierfähige Kollektion für Allrounder.  
Passende Matchwear zur Kollektion auf Seite 31.

## TRAININGSJACKE

**Material:** 95% recyceltes Polyester, 5% Elasthan. **Eigenschaften:** Maximale Bewegungsfreiheit durch besonders leichtes Material. Atmungsaktiver Stoff, ideal für den Sport. Full-Zip und hoher Kragen. Zwei Seitentaschen mit Reißverschluss.

**Größen:** 6 - 8 - 10 - 12 - 14 - S - M - L - XL - XXL - XXXL<sup>1</sup>

	Style-Nr.:	UVP:
Kinder	610135	42,99 €
Erwachsene	610136	47,99 €



<b>62109xx101</b> schwarz weiß	<b>62109xx202</b> blau weiß	<b>62109xx303</b> rot weiß	<b>62109xx404</b> grün weiß	<b>62109xx909</b> grau weiß	<b>62109xx998</b> navy weiß
-----------------------------------	--------------------------------	-------------------------------	--------------------------------	--------------------------------	--------------------------------

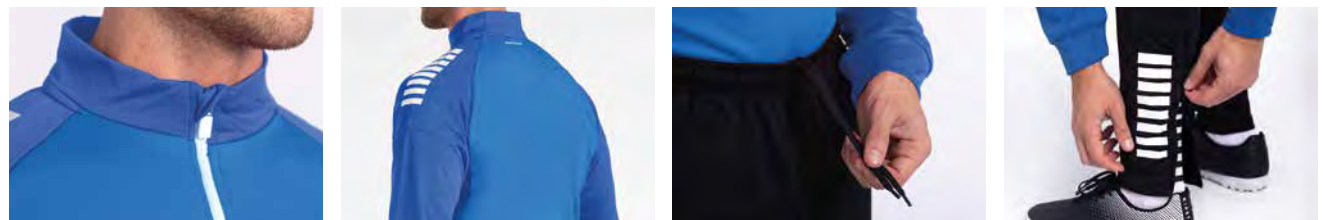
## TRAININGSHOSE REGULAR

**Material:** 95% recyceltes Polyester, 5% Elasthan. **Eigenschaften:** Maximale Bewegungsfreiheit durch besonders leichtes Material. Individuelle Verstellbarkeit durch Kordelzug am Hosensbund. Klassischer Regular-Fit. Beinabschluss mit Reißverschluss sowie zwei Seitentaschen mit Reißverschlüssen.

**Größen:** 6 - 8 - 10 - 12 - 14 - S - M - L - XL - XXL - XXXL<sup>1</sup>

	Style-Nr.:	UVP:
Kinder	610140	34,99 €
Erwachsene	610141	37,99 €

<b>62112xx111</b> schwarz weiß	<b>62112xx999</b> navy weiß
-----------------------------------	--------------------------------



<sup>1</sup> Alle Teamwear-Textilien auf Anfrage auch in Sondergrößen bis 7XL lieferbar. Informationen zu dänischen/deutschen Größen auf Seite 63.



# SPAIN NEU

Qualität  
★★★  
Strapazierfähige Kollektion für Allrounder.  
Passende Matchwear zur Kollektion auf Seite 32.

▶ Lieferbar ab 01.07.2025

## TRAININGSJACKE FRAUEN

**Material:** 95% recyceltes Polyester, 5% Elasthan. **Eigenschaften:** Maximale Bewegungsfreiheit durch besonders leichtes Material. Atmungsaktiver Stoff, ideal für den Sport. Full-Zip und hoher Kragen. Zwei Seitentaschen mit Reißverschluss.

**Größen:** XS - S - M - L - XL

**Style-Nr. UVP:**  
610137 47,99 €



<b>62110xx101</b> schwarz weiß	<b>62110xx202</b> blau weiß	<b>62110xx303</b> rot weiß	<b>62110xx404</b> grün weiß	<b>62110xx909</b> grau weiß	<b>62110xx998</b> navy weiß
-----------------------------------	--------------------------------	-------------------------------	--------------------------------	--------------------------------	--------------------------------

## TRAININGSHOSE FRAUEN

**Material:** 95% recyceltes Polyester, 5% Elasthan. **Eigenschaften:** Maximale Bewegungsfreiheit durch besonders leichtes Material. Individuelle Verstellbarkeit durch Kordelzug am Hosenbund. Klassischer Regular-Fit. Beinabschluss mit Reißverschluss sowie zwei Seitentaschen mit Reißverschlüssen.

**Größen:** XS - S - M - L - XL

**Style-Nr. UVP:**  
610143 37,99 €

<b>62114xx111</b> schwarz weiß	<b>62114xx999</b> navy weiß
-----------------------------------	--------------------------------



<sup>1</sup> Alle Teamwear-Textilien auf Anfrage auch in Sondergrößen bis 7XL lieferbar.





# SPAIN NEU

► Lieferbar ab 01.07.2025

Qualität **★★★** Strapazierfähige Kollektion für Allrounder.  
Passende Matchwear zur Kollektion auf Seite 31.

## TRAININGSTOP

**Material:** 95% recyceltes Polyester, 5% Elasthan. **Eigenschaften:** Maximale Bewegungsfreiheit durch besonders leichtes Material. Atmungsaktiver Stoff, ideal für den Sport. Half-Zip und hoher Kragen.

**Größen:** 6 - 8 - 10 - 12 - 14 - S - M - L - XL - XXL - XXXL<sup>1</sup>

	Style-Nr.:	UVP:
Kinder	610131	39,99 €
Erwachsene	610132	42,99 €



<b>62107xx101</b> schwarz weiß	<b>62107xx202</b> blau weiß	<b>62107xx303</b> rot weiß	<b>62107xx404</b> grün weiß	<b>62107xx909</b> grau weiß	<b>62107xx998</b> navy weiß
-----------------------------------	--------------------------------	-------------------------------	--------------------------------	--------------------------------	--------------------------------

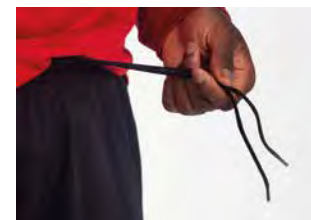
## TRAININGSHOSE REGULAR

**Material:** 95% recyceltes Polyester, 5% Elasthan. **Eigenschaften:** Maximale Bewegungsfreiheit durch besonders leichtes Material. Individuelle Verstellbarkeit durch Kordelzug am Hosenzug. Klassischer Regular-Fit. Beinabschluss mit Reißverschluss sowie zwei Seitentaschen mit Reißverschlüssen.

**Größen:** 6 - 8 - 10 - 12 - 14 - S - M - L - XL - XXL - XXXL<sup>1</sup>

	Style-Nr.:	UVP:
Kinder	610140	34,99 €
Erwachsene	610141	37,99 €

<b>62112xx111</b> schwarz weiß	<b>62112xx999</b> navy weiß
-----------------------------------	--------------------------------



<sup>1</sup> Alle Teamwear-Textilien auf Anfrage auch in Sondergrößen bis 7XL lieferbar. Informationen zu dänischen/deutschen Größen auf Seite 63.

# SPAIN NEU

Qualität **★★★** Strapazierfähige Kollektion für Allrounder.  
Passende Matchwear zur Kollektion: Seite 31.

► Lieferbar ab 01.07.2025

► Nur auf Anfrage für Sponsoring-Partner

## ALLWETTERJACKE

**Material:** 100% recyceltes Polyester. **Eigenschaften:** Wind- und wasserabweisend. Hoher Kragen und einrollbare Kapuze für optimalen Witterungsschutz. Zwei Seitentaschen mit Reißverschluss.

**Größen:** 6 - 8 - 10 - 12 - 14 - S - M - L - XL - XXL - XXXL<sup>1</sup>

	Style-Nr.:	UVP:
Kinder	610146	54,99 €
Erwachsene	610147	59,99 €

<b>62116xx101</b> schwarz weiß	<b>62116xx202</b> blau weiß	<b>62116xx303</b> rot weiß	<b>62116xx909</b> grau weiß	<b>62116xx998</b> navy weiß
-----------------------------------	--------------------------------	-------------------------------	--------------------------------	--------------------------------



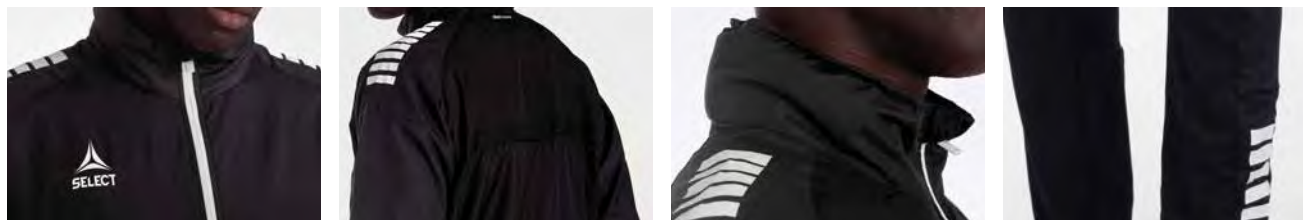
## COACHJACKE

**Material:** 100% beschichtetes Nylon. Futter aus 100% Polyester. **Eigenschaften:** Ideal für Trainer und Auswechselspieler. Wind- und wasserabweisend. Bietet Wärme durch dickes Innenfutter und Fleece im Innenkragen und hinteren Jackenabschluss. Bund an den Ärmeln. Gummizug mit Schnellverschluss an Kapuze und Jackenabschluss zum individuellen Verstellen. Jeweils zwei Innen- und Außentaschen mit Reißverschluss.

**Größen:** 12 - 14 - S - M - L - XL - XXL - XXXL<sup>1</sup>

	Style-Nr.:	UVP:
Kinder	610144	129,99 €
Erwachsene	610145	139,99 €

**62115xx101**  
schwarz weiß



<sup>1</sup> Alle Teamwear-Textilien auf Anfrage auch in Sondergrößen bis 7XL lieferbar. Informationen zu dänischen/deutschen Größen auf Seite 63.





# ARGENTINA

► Solange der Vorrat reicht

Qualität ★★  
Strapazierfähige Kollektion im klassischen Design.  
Passende Matchwear zur Kollektion: Seite 34.

## TRAININGSTOP

**Material:** 100% Polyester. **Eigenschaften:** Maximale Bewegungsfreiheit durch besonders leichtes Material. Atmungsaktiver Stoff, ideal für den Sport. Half-Zip und hoher Kragen. Bund am Ärmel- und Jackenabschluss garantiert einen guten Sitz.

Größen: 6 - 8 - 10 - 12 - 14 - S - M - L - XL - XXL - XXXL<sup>1</sup>

	Style-Nr.:	UVP:
Kinder	610027	34,99 €
Erwachsene	610026	39,99 €

<b>62271xx111</b> schwarz weiß	<b>62271xx222</b> blau weiß	<b>62271xx333</b> rot weiß	<b>62271xx999</b> navy weiß
-----------------------------------	--------------------------------	-------------------------------	--------------------------------



## TRAININGSHOSE

**Material:** 100% Polyester. **Eigenschaften:** Maximale Bewegungsfreiheit durch besonders leichtes Material. Individuelle Verstellbarkeit durch Kordelzug am Hosenbund. Enganliegende Wadeneinsätze aus Stretch-Material für optimalen Sitz während des Sports. Atmungsaktive Mesh-Einsätze im Hüftbereich. Individuelle Verstellbarkeit durch Bund mit Kordelzug.

Größen: 6 - 8 - 10 - 12 - 14 - S - M - L - XL - XXL - XXXL<sup>1</sup>

	Style-Nr.:	UVP:
Kinder	610025	29,99 €
Erwachsene	610024	34,99 €

<b>62272xx111</b> schwarz weiß	<b>62272xx999</b> navy weiß
-----------------------------------	--------------------------------



<sup>1</sup> Alle Teamwear-Textilien auf Anfrage auch in Sondergrößen bis 7XL lieferbar. Informationen zu dänischen/deutschen Größen auf Seite 63.

# ARGENTINA

Qualität  
★★★  
Strapazierfähige Kollektion im klassischen Design.  
Passende Matchwear zur Kollektion auf Seite 34.

► Solange der Vorrat reicht

## POLY-ARBEITSJACKE

**Material:** 100% Polyester. **Eigenschaften:** Maximale Bewegungsfreiheit durch besonders leichtes Material. Modischer Collegekragen. Breiter Bund am Ärmel- und Jackenabschluss garantiert perfekten Sitz. Mit zwei Seitentaschen.

**Größen:** 6 - 8 - 10 - 12 - 14 - S - M - L - XL - XXL - XXXL<sup>1</sup>

	Style-Nr.:	UVP:
Kinder	620028	37,99 €
Erwachsene	620027	42,99 €

<b>62273xx111</b> schwarz weiß	<b>62273xx222</b> blau weiß	<b>62273xx333</b> rot weiß	<b>62273xx444</b> grün weiß	<b>62273xx999</b> navy weiß
-----------------------------------	--------------------------------	-------------------------------	--------------------------------	--------------------------------



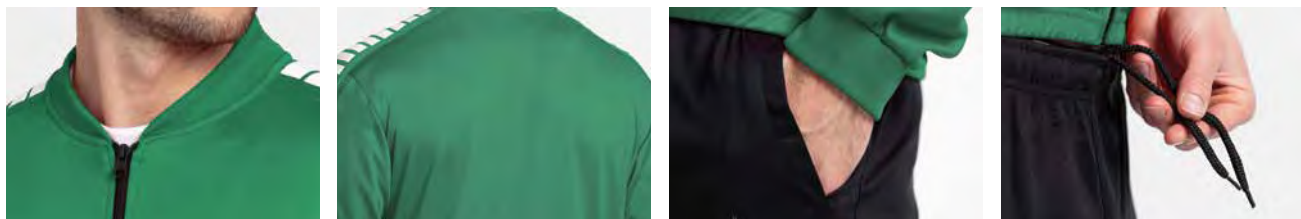
## POLY-ARBEITSHOSE

**Material:** 100% Polyester. **Eigenschaften:** Maximale Bewegungsfreiheit durch besonders leichtes Material. Beinabschluss mit Reißverschluss und Bund. Individuelle Verstellbarkeit durch Kordelzug am Hosenschnitt. Eine Seitentasche mit und eine Seitentasche ohne Reißverschluss. Gerader Schnitt.

**Größen:** 6 - 8 - 10 - 12 - 14 - S - M - L - XL - XXL - XXXL<sup>1</sup>

	Style-Nr.:	UVP:
Kinder	620026	29,99 €
Erwachsene	620025	34,99 €

<b>62274xx111</b> schwarz weiß	<b>62274xx999</b> navy weiß
-----------------------------------	--------------------------------



<sup>1</sup> Alle Teamwear-Textilien auf Anfrage auch in Sondergrößen bis 7XL lieferbar. Informationen zu dänischen/deutschen Größen auf Seite 63.





# OXFORD

► Lieferbar bis einschließlich 2026

Modische Kollektion für die Freizeit und den Alltag.

## KAPUZEN-SWEATJACKE

**Material:** 60% Baumwolle, 40% recyceltes Polyester. **Eigenschaften:** Weiches, innenseitig angerautes Material für hohen Tragekomfort in der Freizeit. Mit zwei Seitentaschen mit Reißverschluss. Kapuze mit Kordelzug. Idealer Sitz durch breiten Bund am Ärmel- und Jackenabschluss.

**Größen:** 8 - 10 - 12 - 14\* - S - M - L - XL - XXL - XXXL - 4XL - 5XL<sup>1</sup>

	Style-Nr.:	UVP:
Kinder	630037	54,99 €
Erwachsene	630038	59,99 €

<b>62579xx101</b> schwarz grau	<b>62579xx212</b> blau schwarz	<b>62579xx313</b> rot schwarz	<b>62579xx919</b> navy schwarz	<b>62579xx991</b> grau schwarz
-----------------------------------	-----------------------------------	----------------------------------	-----------------------------------	-----------------------------------



\* Kindergrößen nur in den Farben schwarz/grau und grau/schwarz erhältlich.

## SWEATHOSE

**Material:** 60% Baumwolle, 40% recyceltes Polyester. **Eigenschaften:** Weiches, innenseitig angerautes Material für hohen Tragekomfort in der Freizeit. Mit zwei Seitentaschen mit Reißverschlüssen und Gesäßtasche. Individuelle Verstellbarkeit durch Kordelzug am Hosensbund.

**Größen:** 8 - 10 - 12 - 14 - S - M - L - XL - XXL - XXXL<sup>1</sup>

	Style-Nr.:	UVP:
Kinder	630044	39,99 €
Erwachsene	630045	44,99 €

<b>62585xx111</b> schwarz	<b>62585xx990</b> grau
------------------------------	---------------------------



<sup>1</sup> Alle Textilien der Kollektion Oxford auf Anfrage auch in Sondergrößen bis 7XL lieferbar. Informationen zu dänischen/deutschen Größen auf Seite 63.

# OXFORD

Modische Kollektion für die Freizeit und den Alltag.

▶ Lieferbar bis einschließlich 2026

## KAPUZENPULLOVER

**Material:** 100% Polyester. **Eigenschaften:** Weiches, innenseitig aufgebürstetes Material für hohen Tragekomfort in der Freizeit. Mit zwei Seitentaschen. Kapuze mit Kordelzug. Idealer Sitz durch Bund am Ärmel- und Jackenabschluss.

**Größen:** S - M - L - XL - XXL - XXXL<sup>1</sup>

**Style-Nr.:** **UVP:**  
630065 59,99 €

**62582xx101** **62582xx991**  
schwarz grau grau schwarz



## SWEATHOSE

**Material:** 60% Baumwolle, 40% recyceltes Polyester. **Eigenschaften:** Weiches, innenseitig angerautes Material für hohen Tragekomfort in der Freizeit. Mit zwei Seitentaschen mit Reißverschlüssen und Gesäßtasche. Individuelle Verstellbarkeit durch Kordelzug am Hosenbund.

**Größen:** 8 - 10 - 12 - 14 - S - M - L - XL - XXL - XXXL<sup>1</sup>

**Kinder** **Style-Nr.:** **UVP:**  
630044 39,99 €  
**Erwachsene** 630045 44,99 €

**62585xx111** **62585xx990**  
schwarz grau



<sup>1</sup> Alle Textilien der Kollektion Oxford auf Anfrage auch in Sondergrößen bis 7XL lieferbar. Informationen zu dänischen/deutschen Größen auf Seite 63.





# OXFORD

▶ Lieferbar bis einschließlich 2026

Modische Kollektion für die Freizeit und den Alltag.

## SWEATSHIRT

**Material:** 60% Baumwolle, 40% recyceltes Polyester. **Eigenschaften:** Weiches, innenseitig angerautes Material für hohen Tragekomfort in der Freizeit. Rundhals. Idealer Sitz durch breiten Bund am Ärmel- und Jackenabschluss.

**Größen:** S - M - L - XL - XXL - XXXL<sup>1</sup>

**Style-Nr.:** **UVP:**  
630043 44,99 €

**62583xx101** **62583xx991**  
schwarz grau grau schwarz



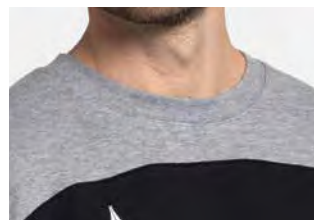
## SWEATHOSE

**Material:** 60% Baumwolle, 40% recyceltes Polyester. **Eigenschaften:** Weiches, innenseitig angerautes Material für hohen Tragekomfort in der Freizeit. Mit zwei Seitentaschen mit Reißverschlüssen und Gesäßtasche. Individuelle Verstellbarkeit durch Kordelzug am Hosensbund.

**Größen:** 8 - 10 - 12 - 14 - S - M - L - XL - XXL - XXXL<sup>1</sup>

**Kinder** **Style-Nr.:** **UVP:**  
630044 39,99 €  
**Erwachsene** 630045 44,99 €

**62585xx111** **62585xx990**  
schwarz grau



<sup>1</sup> Alle Textilien der Kollektion Oxford auf Anfrage auch in Sondergrößen bis 7XL lieferbar. Informationen zu dänischen/deutschen Größen auf Seite 63.



# OXFORD

Modische Kollektion für die Freizeit und den Alltag.

▶ Lieferbar bis einschließlich 2026

## T-SHIRT

**Material:** 60% Baumwolle, 40% recyceltes Polyester. **Eigenschaften:** Rundhalskragen. Gerader Schnitt. Streifendesign auf Schultern und Ärmeln.

**Größen:** 8 - 10 - 12 - 14\* - S - M - L - XL - XXL - XXXL - 4XL - 5XL

	Style-Nr.:	UVP:
Kinder	630032	22,99 €
Erwachsene	630033	24,99 €



<b>62575xx010</b> weiß schwarz	<b>62575xx101</b> schwarz grau	<b>62575xx212</b> blau schwarz	<b>62575xx313</b> rot schwarz	<b>62575xx991</b> grau schwarz	<b>62575xx919</b> navy schwarz
-----------------------------------	-----------------------------------	-----------------------------------	----------------------------------	-----------------------------------	-----------------------------------

## SWEATSHORTS

**Material:** 60% Baumwolle, 40% recyceltes Polyester. **Eigenschaften:** Weiches, innenseitig angerautes Material für hohen Tragekomfort in der Freizeit. Mit zwei Seitentaschen mit Reißverschlüssen. Individuelle Verstellbarkeit durch Kordelzug am Hosenbund. Langer Schnitt.

**Größen:** 8 - 10 - 12 - 14\*\* - S - M - L - XL - XXL - XXXL<sup>1</sup>

	Style-Nr.:	UVP:
Kinder	630047	29,99 €
Erwachsene	630048	34,99 €



<b>62587xx111</b> schwarz	<b>62587xx990</b> grau
------------------------------	---------------------------



<sup>1</sup> Alle Textilien der Kollektion Oxford auf Anfrage auch in Sondergrößen bis 7XL lieferbar. Informationen zu dänischen/deutschen Größen auf Seite 63.

\* Kindergrößen nur in den Farben Schwarz/Grau und Grau/Schwarz erhältlich.  
\*\* Kindergrößen nur in der Farbe Grau erhältlich.





# OXFORD

► Lieferbar bis einschließlich 2026

Modische Kollektion für die Freizeit und den Alltag.

## POLOSHIRT

**Material:** 60% Baumwolle, 40% recyceltes Polyester. **Eigenschaften:** Enger Schnitt. Gerippter Kragen und gerippter Ärmelbund. 2-Knopf-Leiste.

**Größen:** S - M - L - XL - XXL - XXXL - 4XL - 5XL<sup>1</sup>

**Style-Nr.:** **UVP:**  
630036 **34,99 €**

<b>62577xx000</b> weiß	<b>62577xx111</b> schwarz	<b>62577xx222</b> blau	<b>62577xx333</b> rot	<b>62577xx990</b> grau	<b>62577xx999</b> navy
---------------------------	------------------------------	---------------------------	--------------------------	---------------------------	---------------------------



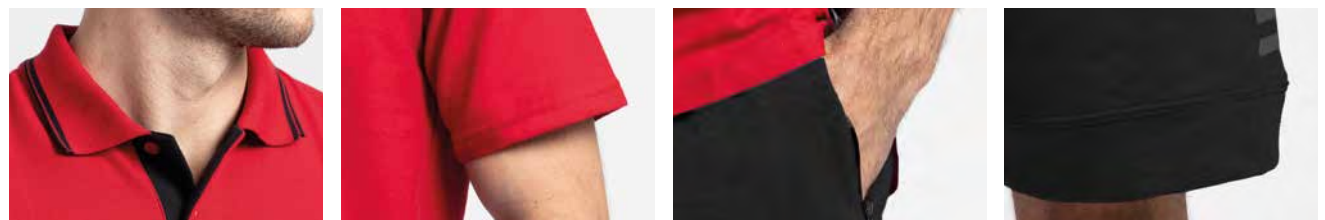
## SWEATSHORTS

**Material:** 60% Baumwolle, 40% recyceltes Polyester. **Eigenschaften:** Weiches, innenseitig angerautes Material für hohen Tragekomfort in der Freizeit. Mit zwei Seitentaschen mit Reißverschlüssen. Individuelle Verstellbarkeit durch Kordelzug am Hosenschnitt. Langer Schnitt.

**Größen:** 8 - 10 - 12 - 14\*\* - S - M - L - XL - XXL - XXXL<sup>1</sup>

	<b>Style-Nr.:</b> <b>UVP:</b>
<b>Kinder</b>	630047 <b>29,99 €</b>
<b>Erwachsene</b>	630048 <b>34,99 €</b>

<b>62587xx111</b> schwarz	<b>62587xx990</b> grau
------------------------------	---------------------------



<sup>1</sup> Alle Textilien der Kollektion Oxford auf Anfrage auch in Sondergrößen bis 7XL lieferbar. Informationen zu dänischen/deutschen Größen auf Seite 63.

\*\* Kindergrößen nur in der Farbe Grau erhältlich.

# OXFORD

Modische Kollektion für die Freizeit und den Alltag.

► Lieferbar bis einschließlich 2026

## T-SHIRT BASIC

**Material:** 100% Baumwolle. **Eigenschaften:** Rundhalskragen. Gerader Schnitt. Kleines SELECT Logo auf der Brust.

**Größen:** 6/8 - 10/12 - 14/16 - S - M - L - XL - XXL - XXXL - 4XL - 5XL - 6XL<sup>1</sup>

	Style-Nr.:	UVP:
Kinder	630030	14,99 €
Erwachsene	630031	16,99 €

**62570xx111**  
schwarz



## KAPUZENPULLOVER BASIC

**Material:** 60% Baumwolle, 40% Polyester. **Eigenschaften:** Weiches, innenseitig angerautes Material für hohen Tragekomfort in der Freizeit. Mit Kängurutasche. Kapuze mit Kordelzug. Idealer Sitz durch breiten Bund am Ärmel- und Pulloverabschluss.

► Nur auf Anfrage für Sponsoring-Partner

**Größen:** XS - S - M - L - XL - XXL - XXXL<sup>1</sup>

	Style-Nr.:	UVP:
Erwachsene	630075	39,99 €

**62587xx111**  
schwarz



<sup>1</sup> Alle Textilien der Kollektion Oxford auf Anfrage auch in Sondergrößen bis 7XL lieferbar. Informationen zu dänischen/deutschen Größen auf Seite 63.



# OXFORD

▶ Lieferbar bis einschließlich 2026

Modische Kollektion für die Freizeit und den Alltag.

## KAPUZEN-SWEATJACKE FRAUEN

**Material:** 60% Baumwolle, 40% recyceltes Polyester. **Eigenschaften:** Weiches, innenseitig angerautes Material für hohen Tragekomfort in der Freizeit. Mit zwei Seitentaschen mit Reißverschluss. Kapuze mit Kordelzug. Idealer Sitz durch breiten Bund am Ärmel- und Jackenabschluss.

**Größen:** XS - S - M - L - XL

**Style-Nr.:** **UVP:**  
630046 59,99 €

**625800x101** **625800x991**  
schwarz grau grau schwarz



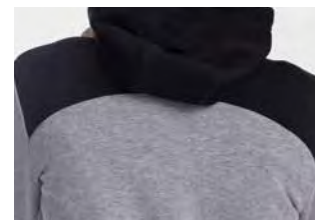
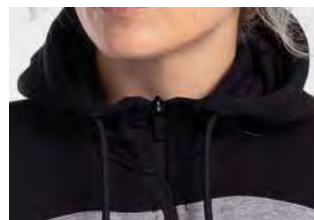
## SWEATHOSE FRAUEN

**Material:** 60% Baumwolle, 40% recyceltes Polyester. **Eigenschaften:** Weiches, innenseitig angerautes Material für hohen Tragekomfort in der Freizeit. Mit zwei Seitentaschen mit Reißverschlüssen und Gesäßtasche. Individuelle Verstellbarkeit durch Kordelzug am Hosenbund.

**Größen:** XS - S - M - L - XL

**Style-Nr.:** **UVP:**  
630049 44,99 €

**625860x111**  
schwarz



# OXFORD

Modische Kollektion für die Freizeit und den Alltag.

► Lieferbar bis einschließlich 2026

## T-SHIRT FRAUEN

**Material:** 60% Baumwolle, 40% recyceltes Polyester. **Eigenschaften:** Rundhalskragen. Gerader Schnitt. Streifendesign auf Schultern und Ärmeln.

**Größen:** XS - S - M - L - XL

**Style-Nr.:** **UVP:**  
630034 22,99 €

**625760x101** **625760x991**  
schwarz grau grau schwarz



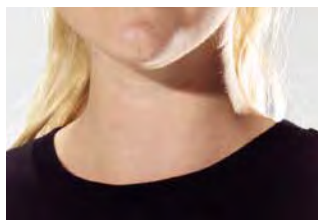
## SWEATSHORTS FRAUEN

**Material:** 60% Baumwolle, 40% recyceltes Polyester. **Eigenschaften:** Weiches, innenseitig angerautes Material für hohen Tragekomfort in der Freizeit. Mit zwei Seitentaschen mit Reißverschlüssen. Individuelle Verstellbarkeit durch Kordelzug am Hosenbund. Damenschnitt.

**Größen:** XS - S - M - L - XL

**Style-Nr.:** **UVP:**  
630049 34,99 €

**625880x111**  
schwarz





# OXFORD

Modische Kollektion für die Freizeit und den Alltag.

▶ Lieferbar bis einschließlich 2027

## STEPPJACKE

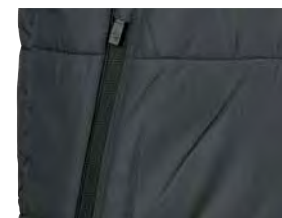
**Material:** Außenmaterial und Innenfutter aus 100% Polyester. **Eigenschaften:** Gestepte Kammerkonstruktion. Mit Kapuze. Leicht und zweckmäßig. Saum und Bündchen sind elastisch. Zwei seitliche Taschen mit Reißverschluss.

▶ Nur auf Anfrage für Sponsoring-Partner

**Größen:** 10 - 12 - 14 - S - M - L - XL - XXL - 3XL<sup>1</sup>

	Style-Nr.:	UVP:
Kinder	630078	109,99 €
Erwachsene	630079	119,99 €

**62212xx111**  
schwarz



<sup>1</sup> Alle Textilien der Kollektion Oxford auf Anfrage auch in Sondergrößen bis 7XL lieferbar. Informationen zu dänischen/deutschen Größen auf Seite 63.



## GRÖSSENTABELLE

Dänische Größe	Deutsche Größe
6/8	116/128
10/12	140/152
14/16	164



NEU

**SPORTTASCHE**

**Material:** D1680 + 600D-Polyester. **Eigenschaften:** Kann als Rucksack oder Tasche mit zwei Tragegriffen verwendet werden. Langlebigkeit durch wertiges D1680 Material und verstärkten Nähten. Eine Seitentasche mit Reißverschluss und innenliegender Schuhtasche. Taschenboden aus wasserfesten Material gegen Feuchtigkeit. SELECT Logos auf einer Seite und dem Taschenboden platziert.

	Art.-Nr.:	Style-Nr.:	UVP:
<b>S:</b> 45 x 23 x 25 cm / 26 L	8160100111	830034	37,99 €
<b>M:</b> 55 x 26 x 29 cm / 41 L	8160200111	830034	42,99 €
<b>L:</b> 62 x 31 x 34 cm / 62 L	8160300111	830034	47,99 €



NEU

**TEAMTASCHE**

**Material:** D1680 + 600D-Polyester. **Eigenschaften:** Entwickelt für maximales Volumen und Kapazität. Langlebigkeit durch wertiges D1680 Material und verstärkten Nähten. Zwei Seitentaschen mit Reißverschluss und Schultergurt. Taschenboden aus wasserfesten Material gegen Feuchtigkeit. SELECT Logo auf einer Seite platziert.

**Größe:** 71 x 34 x 31 cm  
**Volumen:** 75 Liter

Art.-Nr.:	Style-Nr.:	UVP:
8160400111	830035	54,99 €

▶ Lieferbar ab 01.02.2025



NEU

**ALLWETTER-RUCKSACK**

**Material:** 600D-Polyester. **Eigenschaften:** Hauptmaterial ist aus wasserfestem Material gegen Feuchtigkeit. Nähte und Reißverschlüsse sind versiegelt um die Wasserfestigkeit zu optimieren. Mit sportlichen designten Schultergurten. Innenliegend befindet sich ein Laptop-Fach, eine kleine Tasche mit Reißverschluss sowie ein großes Hauptfach. Zwei seitliche Taschen für Trinkflaschen. Schwarz glänzendes SELECT Logo auf der matten Vorderseite platziert.

**Größe:** 46 x 33 x 17 cm  
**Volumen:** 25 Liter

Art.-Nr.:	Style-Nr.:	UVP:
8160800111	830039	39,99 €



NEU

**SPORTBEUTEL**

**Material:** D1680-Polyester. **Eigenschaften:** Traditioneller Sportbeutel. Langlebigkeit durch wertiges D1680 Material und verstärkten Nähten. Eine Seitentasche mit Reißverschluss. Schultergurte sind einfach zu verstellen. SELECT Logo auf der Vorderseite platziert.

**Größe:** 46 x 33 x 17 cm  
**Volumen:** 15 Liter

Art.-Nr.:	Style-Nr.:	UVP:
8161000111	830041	14,99 €



NEU

**TROLLEY TEAMTASCHE**

**Material:** D1680 + 600D-Polyester. **Eigenschaften:** Entwickelt für maximales Volumen und Kapazität. Langlebigkeit durch wertiges D1680 Material und verstärkten Nähten. Zwei Seitentaschen mit Reißverschluss sowie einem 3-Gang Trolley-Griff und Rollen zum Ziehen. Taschenboden aus wasserfesten Material gegen Feuchtigkeit. SELECT Logo auf einer Seite platziert.

**Größe:** 71 x 34 x 31 cm  
**Volumen:** 75 Liter

Art.-Nr.:	Style-Nr.:	UVP:
8160500111	830036	109,99 €





## HANDBALLTASCHE MILANO

**Material:** 100% Polyester mit PU-Beschichtung.  
**Eigenschaften:** Stylisher Tasche passend für einen Handball. Ideal für Kinder und Jugendliche, die ihren Ball selber zum Training mitbringen. Das Innenfutter ist mit einem Klettverschluss befestigt und kann leicht zum Waschen herausgenommen werden.

**Volumen:** 3 Liter

Art.-Nr.:	Style-Nr.:	UVP:
8151200111	830031	24,99 €



## HANDBALLSACK GROSS

**Material:** 420-D-Polyester. **Eigenschaften:** Ballsack für 14-16 Handbälle. Mit separatem Innenfach für z.B. Harz.

	Art.-Nr.:	Style-Nr.:	UVP:
14-16 Bälle	7372000023	810002	29,99 €



## SCHIEDSRICHTERPFEIFE CLASSIC

Klassische Schiedsrichterpfeife ohne Kugel.

Art.-Nr.:	Style-Nr.:	UVP:
7782800111	820018	2,99 €



## SCHIEDSRICHTERPFEIFE PLASTIK

Schiedsrichterpfeife klein mit Kugel.

	Art.-Nr.:	Style-Nr.:	UVP:
Klein	7782001111	820024	2,49 €
Groß	7782203111	820024	2,99 €



## PFEIFENSCHNUR

Für alle Schiedsrichterpfeifen. Mit Haken zur Befestigung.

**Größe:** 48 cm

Art.-Nr.:	Style-Nr.:	UVP:
7782302111	820021	2,99 €



## SCHIEDSRICHTER-SET

Set je eine rote und eine gelbe Karte. 2 Spielnotizkarten. 1 Bleistift und 1 Münze.

Art.-Nr.:	Style-Nr.:	UVP:
7280000111	820001	9,99 €



## SCHIEDSRICHTERKARTEN HANDBALL

Je eine rote, eine gelbe und eine blaue Karte.

Art.-Nr.:	Style-Nr.:	UVP:
7490900003	820029	2,99 €



### BETREUERTASCHE KLEIN

Perfekte Betreuertasche für den kleinen Bedarf. Gefüllt mit 1 Ice Pack, 1 Blasenpflaster und 1 Coach Tape 2er-Pack.

Volumen: 5 Liter

	Art.-Nr.:	Style-Nr.:	UVP:
ohne Inhalt	7063100111	730021	19,99 €
mit Inhalt	7063100112	730022	39,99 €



### BETREUERTASCHE GROSS

Betreuertasche mit vielen individuell verstellbaren Fächern für optimale Nutzung und Trinkflaschenhalter (Trinkflasche nicht enthalten). Gefüllt mit 3 Ice Packs, 1 Pack Blasenpflaster, 1 Schere, 1 Wärmesalbe, 1 Pro Strap Tape 2er-Pack, 1 Hautreinigungsspray, 1 Pack Pflaster, 1 Spray zum Fixieren von Bandagen und 1 elastische Bandage.

Volumen: 23,7 Liter

	Art.-Nr.:	Style-Nr.:	UVP:
ohne Inhalt	7065100111	730025	59,99 €
mit Inhalt	7065100112	730026	129,99 €



### PRE WRAP 12ER-PACK

Untertape. Entwickelt zur Verwendung unter dem Tape, um die Haut vor Klebstoff und Hautirritationen zu schützen. Klebt auf sich selbst. Hohe Elastizität. 100% PU-Schaum.

Größe: 7 cm x 20 m

Art.-Nr.:	Style-Nr.:	UVP:
7006900000	720067	49,99 €



### STRETCH TAPE

**Gewebe:** 95% Baumwolle, 5% Elasthan. **Eigenschaften:** Elastisches und leichtes selbsthaftendes Sportklebeband. Atmungsaktiv. Bietet guten Schutz bei gleichzeitigem Mobilitätsverlust. Latexfrei, weich und bequem.

	Art.-Nr.:	Style-Nr.:	UVP:
5,0 cm x 6,9 m	7007305000	720060	5,99 €
7,5 cm x 6,9 m	7007307000	720061	8,99 €



### FOAM TAPE

**Material:** 100% Tan PVC Schaum. **Eigenschaften:** Selbstklebendes und elastisches Schaumtape. Druckentlastung für sensible Bereiche. Latexfrei und wasserfest. Einfach abzureißen.

Größe: 5 cm x 3 m

Art.-Nr.:	Style-Nr.:	UVP:
7007400000	720058	9,99 €



### STRETCH BANDAGE

**Material:** 95% Baumwolle, 5% Elasthan. **Eigenschaften:** Unterstützende Verbandbandage mit guter Elastizität. Waschbar und wiederverwendbar.

Größe: 7,5 cm x 4,5 m

Art.-Nr.:	Style-Nr.:	UVP:
7007707000	720055	5,99 €



### COACH TAPE 2ER-PACK

Standard-Tape mit guter Klebkraft. Bietet gute Stützwirkung und Stabilität.

Größe: 3,8 cm x 9 m

Art.-Nr.:	Style-Nr.:	UVP:
7008238000	720079	9,99 €



### PRO STRAP TAPE II 2ER-PACK

Sehr reißfestes Tape. Nicht elastisch und mit sehr starkem Klebeefferkt. Mit der Hand längs und quer mühelos abreißbar. Bietet starke Unterstützung bei Sportverletzungen. Latexfrei. 2er Set. **Gewebe:** 100% Rayon.

	Art.-Nr.:	Style-Nr.:	UVP:
4,0 cm x 10 m	7008940111	720106	14,99 €
2,5 cm x 10 m	7008925111	720106	11,99 €



### SCHERE

Schere mit scharfen, rostfreien Stahlklingen. Eignet sich Ideal zum Schneiden von Tapes, Verbänden und Bandagen. Der Griff sorgt für komfortable Handhabung und sicheren Halt. Ideal für den täglichen Gebrauch zu Hause oder beim Sport.

Art.-Nr.:	Style-Nr.:	UVP:
7009000000	872016	3,99 €



### PROFCARE K

Komfortables und atmungsaktives Tape. Schränkt Bewegungsfreiheit nicht ein. Wird eingesetzt zur Unterstützung der Bewegungsfreiheit der Gelenke und Muskulatur. Regt den Gewebestoffwechsel an. Fördert die Durchblutung und entkrampft. Schnelle Hilfe bei Sportverletzungen. Hält drei bis fünf Tage auf der Haut.

**Größe:** 5 cm x 5 m

Style-Nr.:	UVP:
720003	8,99 €

7010350000	7010350111	7010350333	7010350777
beige	schwarz	rot	hellblau



### ECO ICE PACK

Fantastischer Kühleffekt - einfach Wasser einfüllen. Ideal für die Erstversorgung bei Verletzungen. Antiallergisch. PVC- und latexfrei. Zur einmaligen Verwendung.

	Art.-Nr.:	Style-Nr.:	UVP:
12 Stück	7012000006	720108	39,99 €



### HOT-COLD PACK II

Zur Kälte- oder Wärmebehandlung. Ideal für die schnelle Erstversorgung und Nachbehandlung. Mehrfach verwendbar.

**Größe:** 12 x 31 cm

Art.-Nr.:	Style-Nr.:	UVP:
7012100001	720072	4,99 €



### EISSPRAY

Zur Kälteschockbehandlung. Oberflächlicher Kühleffekt.

**Größe:** 200 ml

Art.-Nr.:	Style-Nr.:	UVP:
7012220001	720102	8,99 €



### BLASENPFLASTER

Ultradünnes Pflaster zur schnellen Versorgung von Blasen. Wirkt wie eine zweite Haut. Sofortige Schmerzlinderung der Blase durch Schutz und Polsterung. 4x Größe Medium, 2x Größe Small.

Art.-Nr.:	Style-Nr.:	UVP:
7018500001	720115	7,99 €



### FLOORMARKER

12 gelbe und 12 orange rutschfeste Markierungsteller. Aus Gummi. Inklusive Halterung. Besonders geeignet für den Indoor-Gebrauch.

Durchmesser: 15 cm

<b>Art.-Nr.:</b>	<b>Style-Nr.:</b>	<b>UVP:</b>
7491400024	800008	49,99 €



### KOORDINATIONSLEITER INDOOR

Für Koordinationstraining in der Halle. Aus Gummi gefertigt um Rutschen vorzubeugen. Mit Anschlussstücken für mögliche Verlängerung. Inklusive Transporttasche.

Länge: 6 m

<b>Art.-Nr.:</b>	<b>Style-Nr.:</b>	<b>UVP:</b>
7496300666	800010	44,99 €



### SLALOMSTANGE

Aus Kunststoff. Spitze nicht abschraubbar. In Verbindung mit Standfuß auch auf Hartplatz, Kunstrasen und Indoor einsetzbar.

Länge: 160 cm / Durchmesser: 3,2 cm

<b>Art.-Nr.:</b>	<b>Style-Nr.:</b>	<b>UVP:</b>
7480300000	800004	10,99 €

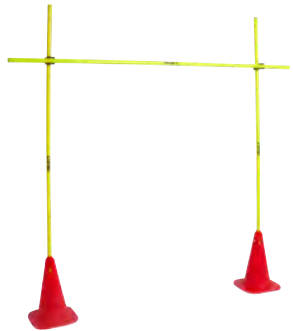


### STANDFUSS FÜR SLALOMSTANGE

Für den Einsatz der Slalomstange auf Hartplatz, Kunstrasen oder Indoor.

Durchmesser: 3,2 cm

<b>Art.-Nr.:</b>	<b>Style-Nr.:</b>	<b>UVP:</b>
748100000	800005	9,99 €



### STANGE UND STANGENHALTER

Einfaches Klicksystem, mit dem die Stangen je nach Wunsch fixiert werden können. In Verbindung mit den Markierungskegeln als Hürde einsetzbar.

	<b>Art.-Nr.:</b>	<b>Style-Nr.:</b>	<b>UVP:</b>
Stange: 160 cm Ø: 2,5 cm	7491200555	800006	7,99 €

Stangenhalter	7491300111	800007	3,49 €
---------------	------------	--------	--------

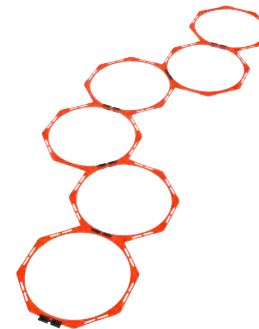


### MARKIERUNGSGEGEL

Aus weichem recycelten Plastik. Mit Löchern für Stangen. In Verbindung mit Stange und Stangenhalter als Hürde einsetzbar.

Höhe: 34 cm

<b>Art.-Nr.:</b>	<b>Style-Nr.:</b>	<b>UVP:</b>
7495601333	800073	11,99 €



### KOORDINATIONSRINGE OKTAGON

Für Lauf- und Sprungübungen. Mit 6 roten Oktagon-Ringen, 6 Clips und einer Tragetasche.

<b>One Size</b>	<b>Art.-Nr.:</b>	<b>Style-Nr.:</b>	<b>UVP:</b>
	7496710000	800055	39,99 €



### SPRINTTRAINER

Für Geschwindigkeits- und Sprungkrafttraining. Entwickelt für Einzeltraining, oder mit einem Trainingspartner. 360-Grad-Bewegungsbereich dank Freihandring. Inkl. Tragetasche.

<b>One Size</b>	<b>Art.-Nr.:</b>	<b>Style-Nr.:</b>	<b>UVP:</b>
	7497000000	800063	79,99 €



## TRAININGSHÜRDEN SET 6 STÜCK

Für Lauf- und Sprungübungen. Mit Tragegriff.

Breite: 50 cm

	Art.-Nr.:	Style-Nr.:	UVP:
orange - 15 cm	7496615666	800011	44,99 €
weiß - 23 cm	7496623000	800011	49,99 €
gelb - 30 cm	7486630555	800011	54,99 €
grün - 38 cm	7496638444	800011	59,99 €



## MARKIERUNGSHEMDCHEN

Material: 100% Polyester. Eigenschaften: Netzmaterial.

	Style-Nr.:	UVP:
Boy (bis 140)	640005	6,99 €
Junior (152-164)	640004	
Senior (ab Gr. S)	640004	

68410xx444  
grün

68410xx777  
hellblau

68410xx555  
gelb

68410xx666  
orange



## METALLRING

Für das übersichtliche Aufbewahren von Markierungshemdchen.

	Art.-Nr.:	Style-Nr.:	UVP:
One Size	4095000000	872009	3,99 €



## ZUCKERROHR TRINKFLASCHE

Robuste Trinkflasche mit Schraubverschluss-Kappe. Die Trinkflasche ist aus biologisch abbaubarem Zuckerrohr hergestellt und ist somit umweltfreundlich. BPA-frei. Nicht für kohensäurehaltige Getränke geeignet.

	Art.-Nr.:	Style-Nr.:	UVP:
0,5 l	7523005000	800053	4,99 €
0,7 l	7523007000	800053	5,99 €



## TRINKFLASCENHALTER 8ER

Passend für 8 Trinkflaschen. Lieferung ohne Flaschen.

	Art.-Nr.:	Style-Nr.:	UVP:
8ER	7521008000	800026	19,99 €





### PROFCARE HARZ

Starke Haftwirkung. Speziell abgestimmt auf SELECT Handbälle. Viel einfacher zu verwenden und zu entfernen als andere Arten von Harz. Verschmutzt wesentlich weniger.

	Art.-Nr.:	Style-Nr.:	UVP:
200 ml	7026000000	840001	27,99 € <small>139,95 € / l</small>
500 ml	7031000000	840001	59,99 € <small>119,98 € / l</small>



### HARZSPRAY

Traditionelles Harz mit starker Haftwirkung.

	Art.-Nr.:	Style-Nr.:	UVP:
100 ml	7610000000	840005	12,99 € <small>129,90 € / l</small>



### HARZENTFERNER

Effektive Entfernung aller Harztypen. Leichte und schonende Reinigung der Hände. Cremige Konsistenz.

	Art.-Nr.:	Style-Nr.:	UVP:
500 ml	7690275410	840009	19,99 € <small>39,98 € / l</small>



### HARZENTFERNER FLÜSSIG

Harzentferner für die Hände. Effektive Entfernung von traditionellem Harz.

	Art.-Nr.:	Style-Nr.:	UVP:
100 ml	7690000000	840008	8,99 € <small>89,90 € / l</small>



### HANDBALL-HARZENTFERNER

Neues und innovatives Gel zur Reinigung von Harzrückständen auf Handbällen. Greift nicht das Material an. Einfache Anwendung.

	Art.-Nr.:	Style-Nr.:	UVP:
500 ml	7690500000	840011	39,99 € <small>79,98 € / l</small>



### HARZ-VORWASCHSPRAY

Speziell entwickelt für die Entfernung von Harzrückständen aus Textilien. Sehr effektiv. Greift nicht die Farbe oder den Druck der Textilien an. Kann auch bei Handbällen angewendet werden.

	Art.-Nr.:	Style-Nr.:	UVP:
1000 ml	7690300001	840017	39,99 €



### RENZOFF BODENREINIGER

Speziell für die Entfernung von Harzrückständen vom Hallenboden. Für alle Harztypen geeignet. Kann auch für Bodenreinigungsmaschinen verwendet werden.

	Art.-Nr.:	Style-Nr.:	UVP:
10 l	7090200000	840004	199,99 € <small>19,99 € / l</small>





### TAKTIKTAFEL HANDBALL

**Material:** Aluminium. **Eigenschaften:** Rückseite kann als Whiteboard genutzt werden. Inklusive Magnete, Stift und Reinigungsfilz.

**Größe:** 45 x 30 cm

**Art.-Nr.:** 7295100000 **Style-Nr.:** 800003 **UVP:** 44,99 €



### TAKTIKTAFEL HANDBALL

**Material:** Aluminium. **Eigenschaften:** Kann beidseitig als Whiteboard genutzt werden. Ganzes Spielfeld auf der Vorderseite und halbes Spielfeld auf der Rückseite. Inklusive Magnete und Tragetasche. Ideal für Auswärtsspiele, taktische Instruktionen an der Seitenlinie und in den Timeouts.

**Größe:** 45 x 30 cm

**Art.-Nr.:** 7294000001 **Style-Nr.:** 800070 **UVP:** 54,99 €

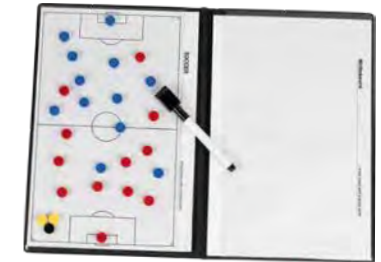


### TAKTIKTAFEL HANDBALL

**Material:** Aluminium. **Eigenschaften:** Rückseite kann als Whiteboard genutzt werden. Inklusive Magnete, Stift und Reinigungsfilz.

**Größe:** 90 x 60 cm

**Art.-Nr.:** 7294000000 **Style-Nr.:** 800003 **UVP:** 119,99 €



### TAKTIKMAPPE

Praktische Mappe im DIN-A4-Format. Nutzbar für verschiedene Sportarten. Inklusive austauschbarer Spielfelder, Magneten und Stift. Wird mit Hülle geliefert.

**Größe:** DIN A4

**Art.-Nr.:** 4110000000 **Style-Nr.:** 802002 **UVP:** 37,99 €



### ZUBEHÖRSET I FÜR TAKTIKTAFELN

**Inhalt:** 27 kleine Magnete. Stift. Reinigungsfilz.

**One Size** **Art.-Nr.:** 4114000000 **Style-Nr.:** 802006 **UVP:** 22,99 €



### ZUBEHÖRSET II FÜR TAKTIKTAFELN

**Inhalt:** Stift und Reinigungsfilz.

**One Size** **Art.-Nr.:** 4116000000 **Style-Nr.:** 802015 **UVP:** 4,99 €



### STOPPUHR

**Funktionen:** Zeitnahme (1/100 Sek.), Uhrzeit, Datum.

**One Size** **Art.-Nr.:** 7491500222 **Style-Nr.:** 870019 **UVP:** 24,99 €



### BALLPUMPE MICRO

Handliche Doppelaktionspumpe aus robustem Plastik. Inklusive 1 Pumpennippel.

Länge: 18,5 cm

Art.-Nr.: 400400000    Style-Nr.: 812003    UVP: 9,99 €



### BALLPUMPE MIT LUFTDRUCKPRÜFER

Doppelaktionspumpe mit integriertem Luftdruckprüfer. Mit Ablassventil. Inklusive 3 Plastiknippeln.

Länge: 21,5 cm

Art.-Nr.: 409600000    Style-Nr.: 812021    UVP: 27,99 €



### BALLPUMPE MIT SCHLAUCH

Doppelaktionspumpe mit ausziehbarem 5 cm langem Schlauchansatz. Inklusive 3 Metallnippeln.

Länge: 22,5 cm

Art.-Nr.: 409700000    Style-Nr.: 812022    UVP: 12,99 €



### AUFFUMPPISTOLE AIRBOY

Einfache Pistole zum Aufpumpen von Bällen. Geeignet für Kompressoren mit Druckluftschlauch. Inklusive Nippel. Nicht kombinierbar mit Kompressor Mini.

Art.-Nr.: 7890500111    Style-Nr.: 810003    UVP: 39,99 €



### KOMPRESSOR MINI

Mobiler Kompressor mit Manometer. Druckleistung: Ca. 4 bar. 220 V / 240 V.

Gewicht: 4 kg

Art.-Nr.: 7891000000    Style-Nr.: 810004    UVP: 189,99 €



### ERSATZSCHLAUCH

Passend für Kompressor Mini.

Art.-Nr.: 7891000003    Style-Nr.: 810005    UVP: 19,99 €



### LUFTDRUCKPRÜFER

Zur Überprüfung des korrekten Luftdrucks beim Aufpumpen von Fuß- und Handbällen. Mit Ablassventil.

Inklusive Nippel.

Art.-Nr.: 7991000000    Style-Nr.: 810006    UVP: 21,99 €



### VENTILÖL

Optimale Pflege für jedes Hohlnadelventil. Pflegt und schützt das Ventil gegen Austrocknung und Luftverlust.

Inhalt: 10 ml

Art.-Nr.: 7991201000    Style-Nr.: 810007    UVP: 3,99 € 399,00 € / l





### ERSATZNIPPEL PLASTIK

Passend für Ballpumpe Micro und Ballpumpe mit Luftdruckprüfer. Set à 3 Stück.

Art.-Nr.: 4098000000    Style-Nr.: 812023    UVP: 2,99 €



### ERSATZNIPPEL METALL

Passend für Kompressor Mini, Luftdruckprüfer und Ballpumpe mit Schlauch. Set à 3 Stück.

Art.-Nr.: 4099000000    Style-Nr.: 812024    UVP: 2,99 €



### ERSATZNIPPEL UNIVERSAL

Passend für Kompressor Mini, Luftdruckprüfer und Ballpumpe mit Schlauch. Set à 3 Stück.

Art.-Nr.: 4055000000    Style-Nr.: 812025    UVP: 2,99 €

Passend für Ballpumpe Micro und Ballpumpe mit Luftdruckprüfer. Set à 3 Stück.

Art.-Nr.: 4054000000    Style-Nr.: 812011    UVP: 2,99 €



### BALANCE BOARD II

Zwei-in-Eins Balance Board. Einsetzbar zum Rehatraining nach Verletzungen im Knöchel- und Kniebereich und zur Prophylaxe. Wird eingesetzt, um Gleichgewicht und Koordination zu verbessern. Eine kleine und eine große Kugel. Maximal Belastung 300 kg.

Durchmesser: 39 cm

Art.-Nr.: 7016800000    Style-Nr.: 800002    UVP: 49,99 €



### BALL-PUNKTUR

Kleiner Massageball. Für den Abbau von Verspannungen und Muskelschmerzen. Regt die Blutzirkulation an. Zur Verminderung von Muskelverhärtungen.

Umfang: 28 cm

Art.-Nr.: 2453800666    Style-Nr.: 420008    UVP: 19,99 €



### BALL-PUNKTUR 2ER SET

Kleiner Massageball. Für den Abbau von Verspannungen und Muskelschmerzen. Regt die Blutzirkulation an. Zur Verminderung von Muskelverhärtungen. 2er Set.

Umfang: 28 cm

Art.-Nr.: 2453900666    Style-Nr.: 420009    UVP: 32,99 €



### BALL-STIK

Massageball. Für die Stärkung der Muskulatur. Für den Abbau von Verspannungen und Muskelschmerzen.

Umfang: 68 cm

Art.-Nr.: 2455800666    Style-Nr.: 420010    UVP: 44,99 €



### SCHWEISSBAND (PAAR)

Material: 85% Baumwolle, 15% Elasthan.

Art.-Nr.: 6977200111    Style-Nr.: 650048    UVP: 5,99 €



**KOMPRESSIONS-ARMBANDAGE**

**Material:** 82% Polyamid, 18% Elasthan. **Eigenschaften:** Innenseite mit speziellem, griffigem Silikonmuster für einen massageähnlichen K-Effekt zur Erhöhung der Leistungsfähigkeit. Spezielles Stretchmaterial für Bewegungsfreiheit und angenehmen Tragekomfort. Entwickelt in Zusammenarbeit mit dem norwegischen Nationalspieler Harvard Tvedten. **Wird als Paar geliefert.**

Größen: XS - S - M - L - XL - XXL

Style-Nr.: 710013  
UVP: 44,99 €

<b>566100x000</b> weiß	<b>566100x111</b> schwarz
<b>566100x222</b> blau	<b>566100x333</b> rot



**KOMPRESSIONS-ELLBOGENBANDAGE KINDER**

**Material:** 82% Polyamid, 18% Elasthan. **Eigenschaften:** Mit stoßdämpfendem, dreiteiligem Hyper-Foam-Polster mit Armotec-Oberfläche. Innenseite mit speziellem, griffigem Silikonmuster für einen massageähnlichen K-Effekt zur Erhöhung der Leistungsfähigkeit. Stretchmaterial für Bewegungsfreiheit und angenehmen Tragekomfort.

Größen: S/M - L/XL

Art.-Nr.: 566510x111  
Style-Nr.: 710015  
UVP: 29,99 €



**ELLBOGENBANDAGE**

**Material:** 4-mm-SBR-Neopren, Innenseite 1,5-mm-SBR-Neopren. **Eigenschaften:** Bietet Wärme. Stabilisiert das Ellbogengelenk. Erhaltung der Flexibilität des Ellbogengelenks durch dünneres Material an der Innenseite.

Größen: XS - S - M - L - XL - XXL

Art.-Nr.: 566000x111  
Style-Nr.: 700019  
UVP: 22,99 €



**KOMPRESSIONS-ELLBOGENBANDAGE**

**Material:** 82% Polyamid, 18% Elasthan, 100% EVA rubber pad. **Eigenschaften:** Lange Kompressionsbandage für den Ellenbogen. Schutzpolster mit geringem Gewicht. Bietet Schutz und Beweglichkeit.

Größen: XS - S - M - L - XL - XXL

	Art.-Nr.:	Style-Nr.:	UVP:
weiß	566520x000	710021	29,99 €
schwarz	566520x111	710021	



**HANDGELENKBANDAGE**

**Material:** 4-mm-SBR-Neopren. **Eigenschaften:** Mit doppeltem Klettverschluss. Bietet Wärme. Stützt und stabilisiert das Handgelenk. Beidseitig einsetzbar.

Größen: XS/S - M/L - XL/XXL

Art.-Nr.: 567000x111  
Style-Nr.: 700023  
UVP: 17,99 €



**KOMPRESSIONS-ELLBOGENBANDAGE**

**Material:** 82% Polyamid, 18% Elasthan. **Eigenschaften:** Mit stoßdämpfendem, dreiteiligem Hyper-Foam-Polster mit Armotec-Oberfläche. Innenseite mit speziellem, griffigem Silikonmuster für einen massageähnlichen K-Effekt zur Erhöhung der Leistungsfähigkeit. Stretchmaterial für Bewegungsfreiheit und angenehmen Tragekomfort.

Größen: XS - S - M - L - XL - XXL

Art.-Nr.:	Style-Nr.:	UVP:
566500x111	710014	39,99 €



**HANDGELENKBANDAGE**

**Material:** 1,5-mm-SBR-Neopren. **Eigenschaften:** Bietet Wärme. Stützt und stabilisiert das Handgelenk. Wird bevorzugt eingesetzt bei Überlastung und/oder Entzündung des Handgelenks. Beidseitig einsetzbar.

Größen: One Size

One Size	Art.-Nr.:	Style-Nr.:	UVP:
	5670202111	700025	17,99 €



### KOMPRESSIONS-OBERSCHENKELBANDAGE

**Material:** 82% Polyamid, 18% Elasthan. **Eigenschaften:** Innenseite mit speziellem, griffigem Silikon-muster für einen massageähnlichen K-Effekt zur Erhöhung der Leistungsfähigkeit. Ein spezielles Stretchmaterial sorgt für Bewegungsfreiheit und angenehmen Tragekomfort.

**Größen:** XS - S - M - L - XL - XXL

Art.-Nr.:	Style-Nr.:	UVP:
563500x111	710004	34,99 €



### OBERSCHENKELBANDAGE

**Material:** 4-mm-SBR-Neopren. **Eigenschaften:** Bietet Wärme und stabilisiert den Oberschenkel.

**Größen:** XS - S - M - L - XL - XXL

Art.-Nr.:	Style-Nr.:	UVP:
563000x111	700013	27,99 €



### KOMPRESSIONS-KNIEBANDAGE LANG

**Material:** 82% Polyamid, 18% Elasthan, 100% EVA rubber pad. **Eigenschaften:** Lange Kompressionsbandage für das Knie. Schutzpolster mit geringem Gewicht. Bietet Schutz und Beweglichkeit.

**Größen:** XS - S - M - L - XL - XXL

	Art.-Nr.:	Style-Nr.:	UVP:
weiß	562530x000	710022	29,99 €
schwarz	562530x111	710022	



### KNIEBANDAGE VOLLEYBALL

**Material:** Polyester / Elasthan. **Eigenschaften:** Komfortable und flexible Kniebandage. Offene Rückseite gewährleistet optimale Bewegungsfreiheit. Stoßdämpfendes EVA-Hyper-Foam-Polster. Außenseite des Polsters aus abriebfestem Material. **Wird als Paar geliefert.**

**Größen:** XS - S - M - L - XL - XXL

Art.-Nr.:	Style-Nr.:	UVP:
562060x111	700009	54,99 €



### KNIEBANDAGE HANDBALL KINDER

**Material:** 80% Polyamid, 18% Elasthan. **Eigenschaften:** Leicht und aus speziellem Stretchmaterial für optimale Bewegungsfreiheit und Komfort. Stoßdämpfendes EVA-Polsterung mit Armotec-Oberfläche.

**Größen:** S - M - L - XL - XXL

Art.-Nr.:	Style-Nr.:	UVP:
562920x111	700070	29,99 €



### KNIEBANDAGE MIT GROSSEM POLSTER

**Material:** 4-mm-SBR-Neopren. **Eigenschaften:** Bietet Wärme und Halt. Perforierte Neopren-Rückseite für mehr Flexibilität und Atmungsaktivität. Stoßdämpfendes Polster aus abriebfestem Armotec-Gewebe.

**Größen:** S - M - L - XL - XXL

Art.-Nr.:	Style-Nr.:	UVP:
562050x111	700008	49,99 €



### KNIEBANDAGE HANDBALL UNISEX

**Material:** 4-mm-SBR-Neopren. **Eigenschaften:** Bietet Wärme und Halt. Anatomische Form gewährleistet perfekten Sitz. Perforierte Neopren-Rückseite für mehr Flexibilität und Atmungsaktivität. Stoßdämpfendes Polster aus abriebfestem Armotec-Gewebe.

**Größen:** XS - S - M - L - XL - XXL

Art.-Nr.:	Style-Nr.:	UVP:
562020x111	700005	39,99 €



### KNIEBANDAGE HANDBALL WOMEN

**Material:** 4-mm-SBR-Neopren. **Eigenschaften:** Bietet Wärme und Halt. Anatomische Form gewährleistet perfekten Sitz. Perforierte Neopren-Rückseite für mehr Flexibilität und Atmungsaktivität. Stoßdämpfendes Polster aus abriebfestem Armotec-Gewebe.

**Größen:** XS - S - M - L - XL

Art.-Nr.:	Style-Nr.:	UVP:
562020x999	700006	39,99 €



**KNIEBANDAGE HANDBALL UNISEX**

**Material:** 82% Polyamid, 18% Elasthan.  
**Eigenschaften:** Leicht und aus speziellem Stretchmaterial für optimale Bewegungsfreiheit und Komfort. Stoßdämpfendes EVA-Polsterung mit Armotec-Oberfläche.

**Größen:** XS - S - M - L - XL - XXL

<b>Art.-Nr.:</b>	<b>Style-Nr.:</b>	<b>UVP:</b>
562500x111	700010	39,99 €



**KNIEBANDAGE HANDBALL WOMEN**

**Material:** 82% Polyamid, 18% Elasthan.  
**Eigenschaften:** Leicht und aus speziellem Stretchmaterial für optimale Bewegungsfreiheit und Komfort. Stoßdämpfendes EVA-Polsterung mit Armotec-Oberfläche.

**Größen:** XS - S - M - L - XL

<b>Art.-Nr.:</b>	<b>Style-Nr.:</b>	<b>UVP:</b>
562510x111	700011	39,99 €



**KOMPRESSIONS-KNIEBANDAGE**

**Material:** 82% Polyamid, 18% Elasthan.  
**Eigenschaften:** Innenseite mit speziellem, griffigem Silikonmuster für einen massageähnlichen K-Effekt zur Erhöhung der Leistungsfähigkeit. Ein spezielles Stretchmaterial sorgt für Bewegungsfreiheit und angenehmen Tragekomfort.

**Größen:** XS - S - M - L - XL - XXL

<b>Art.-Nr.:</b>	<b>Style-Nr.:</b>	<b>UVP:</b>
562520x111	710003	32,99 €



**KNIEBANDAGE MIT KNIESCHEIBENSTÜTZE**

**Material:** 4-mm-SBR-Neopren. **Eigenschaften:** Bietet Wärme und Halt. Perforierte Neoprenrückseite für mehr Flexibilität und Atmungsaktivität. Patellaöffnung verringert den Druck auf die Patellasehne. Entlastet Bänder im Kniescheibenbereich.

**Größen:** XS - S - M - L - XL - XXL

<b>Art.-Nr.:</b>	<b>Style-Nr.:</b>	<b>UVP:</b>
562010x111	700004	22,99 €



**KNIEBANDAGE**

**Material:** 4-mm-SBR-Neopren. **Eigenschaften:** Bietet Wärme und Halt. Perforierte Neopren-Rückseite für mehr Flexibilität und Atmungsaktivität.

**Größen:** XS - S - M - L - XL - XXL

<b>Art.-Nr.:</b>	<b>Style-Nr.:</b>	<b>UVP:</b>
562000x111	700003	22,99 €



**KNIEBAND**

**Material:** 40% Neopren, 30% Polyester, 10% Gummi, 10% Polypropylen, 10% Polyamid.  
**Eigenschaften:** Zur Entlastung der Patellasehne. Wird bevorzugt eingesetzt bei Sportlern, die unter dem Springerknie oder Morbus-Schlatter-Syndrom leiden.

**Größen:** One Size

<b>Art.-Nr.:</b>	<b>Style-Nr.:</b>	<b>UVP:</b>
7035702111	700026	14,99 €



**WADENBANDAGE**

**Material:** 4-mm-SBR-Neopren, Vorderseite 1,5-mm SBR-Neopren. **Eigenschaften:** Bietet Wärme. Optimaler Halt für Wade und Schienbein.

**Größen:** S - M - L - XL - XXL

<b>Art.-Nr.:</b>	<b>Style-Nr.:</b>	<b>UVP:</b>
561100x111	700002	22,99 €



**KOMPRESSIONS-WADENBANDAGE**

**Material:** 82% Polyamid, 18% Elasthan. **Eigenschaften:** Innenseite mit speziellem, griffigem Silikonmuster für einen massageähnlichen K-Effekt zur Erhöhung der Leistungsfähigkeit. Ein spezielles Stretchmaterial sorgt für Bewegungsfreiheit und angenehmen Tragekomfort. **Wird als Paar geliefert.**

**Größen:** XS - S - M - L - XL

	<b>Art.-Nr.:</b>	<b>Style-Nr.:</b>	<b>UVP:</b>
weiß	561500x000	710002	44,99 €
schwarz	561500x111	710002	



## SCHULTERBANDAGE

**Material:** 4-mm-SBR-Neopren. **Eigenschaften:** Gute Passform. Bietet Wärme und Halt. Wird eingesetzt bei Überlastung der Schulter und/oder beim Wiederaufbautraining. Beidseitig einsetzbar.

**Größen:** XS - S - M - L - XL - XXL - XXXL

**Art.-Nr.:** 56500x111 **Style-Nr.:** 700018 **UVP:** 49,99 €



## ACTIVE ANKLE T2

**Eigenschaften:** Sorgt für bequemen und stabilen Halt. Gewährleistet maximalen Schutz des Knöchelgelenks. Größtmögliche Bewegungsfreiheit bei optimalen Umknickschutz.

**Größen:** S - M - L

	<b>Art.-Nr.:</b>	<b>Style-Nr.:</b>	<b>UVP:</b>
weiß	705590x000	700062	99,99 €
schwarz	705580x111	700062	



## KNÖCHELBANDAGE MIT SCHNÜRUNG

**Material:** Außen: 92 % Nylon, 8 % PU. Innen: 82 % Nylon, 18 % Elasthan. Schaumstoffwattierung: 100 % PU. **Eigenschaften:** Stützt optimal und schützt vor Knöchelverstauchungen. Schnellschnürsystem für sehr einfache Anwendung. Design mit offener Ferse. Im oberen Bereich dehnbar für individuelle Passform. Wattiertes Futter für zusätzlichen Komfort. Passform für linken und rechten Fuß.

**Größen:** XS - S - M - L - XL

**Art.-Nr.:** 705620x111 **Style-Nr.:** 700060 **UVP:** 49,99 €



## RÜCKENBANDAGE

**Material:** 4-mm-SBR-Neopren. **Eigenschaften:** Bietet Wärme und Halt. Stabilisiert den Rücken. Klettverschluss für flexible Fixierung.

**Größen:** S - M - L - XL - XXL

**Art.-Nr.:** 564100x111 **Style-Nr.:** 700016 **UVP:** 34,99 €



## KNÖCHELBANDAGE

**Material:** 4-mm-SBR-Neopren. **Eigenschaften:** Bietet Wärme. Stabilisiert den Knöchel. Beidseitig verwendbar.

**Größen:** XS - S - M - L - XL

**Art.-Nr.:** 561000x111 **Style-Nr.:** 700001 **UVP:** 17,99 €



## KNÖCHELBANDAGE 2-TEILIG

**Material:** Neoprenstrumpf mit elastischer Bandage. **Eigenschaften:** Bietet Wärme und Halt. Stützt und stabilisiert das Knöchelgelenk. Wird eingesetzt bei Verstauchungen und Instabilität des Knöchelgelenks. Beidseitig verwendbar.

**Größen:** XS - S - M - L - XL

**Art.-Nr.:** 705640x111 **Style-Nr.:** 700030 **UVP:** 32,99 €



### ELASTISCHE KNÖCHELBANDAGE

**Material:** 86% Nylon, 14% Elasthan. **Eigenschaften:** Bietet Halt und gibt Sicherheit.

**Größen:** S - M - L - XL

**Art.-Nr.:** 705900x111 **Style-Nr.:** 700063 **UVP:** 16,99 €



### ELASTISCHE KnieBANDAGE

**Material:** 86% Nylon, 14% Elasthan. **Eigenschaften:** Bietet Halt und gibt Sicherheit.

**Größen:** S - M - L - XL

**Art.-Nr.:** 705920x111 **Style-Nr.:** 700065 **UVP:** 19,99 €



### ELASTISCHE KnieBANDAGE MIT POLSTER

**Material:** 46% Nylon, 29% EVA, 18% Polyester, 7% Spandex. **Eigenschaften:** Bietet Halt und gibt Sicherheit. Stoßdämpfendes Polster. **Wird als Paar geliefert.**

**Größen:** XS - S - M - L - XL

**Art.-Nr.:** 705930x111 **Style-Nr.:** 700066 **UVP:** 29,99 €



### ELASTISCHE HANDGELENKBANDAGE

**Material:** 63% Nylon, 24% Polyester, 13% Elasthan. **Eigenschaften:** Bietet Halt und gibt Sicherheit.

**Größen:** S/M - L/XL

**Art.-Nr.:** 705960x111 **Style-Nr.:** 700069 **UVP:** 14,99 €



### ELASTISCHE ELLBOGENBANDAGE

**Material:** 86% Nylon, 14% Elasthan. **Eigenschaften:** Bietet Halt und gibt Sicherheit.

**Größen:** S - M - L - XL

**Art.-Nr.:** 705940x111 **Style-Nr.:** 700067 **UVP:** 14,99 €



### ELLBOGENBANDAGE MIT POLSTER

**Material:** 46% Nylon, 29% EVA, 18% Polyester, 7% Spandex. **Eigenschaften:** Bietet Halt und gibt Sicherheit. Stoßdämpfendes Polster. **Wird als Paar geliefert.**

**Größen:** XS - S - M - L - XL

**Art.-Nr.:** 705950x111 **Style-Nr.:** 700068 **UVP:** 27,99 €



### KOMPRESSIONS-HOSE MIT POLSTER

**Material:** 80% Polyamide, 20% Lycra. **Eigenschaften:** Bietet Wärme und Halt. Stretchmaterial und Flachnähte sorgen für angenehmen Tragekomfort. Verstärkte EVA-Polsterung im Hüft-, Oberschenkel- und Steißbeinbereich.

**Größen:** S - M - L - XL - XXL

**Art.-Nr.:** 564210x111 **Style-Nr.:** 710012 **UVP:** 79,99 €

# GRÖSSENTABELLE

Maße sind in Zentimetern angegeben. Bitte im gestreckten Zustand messen.

Größentabelle kann nur als Leitfaden dienen. Bitte entsprechende Bandagen anprobieren, um die perfekte Größe zu finden.

## Kompressions-Bandagen mit massageähnlichem Effekt

	XS	S	M	L	XL	XXL	XXXL
1 Kompressions-Armbandage	19-22	22-25	25-28	28-31	31-34		
1 Kompressions-Ellbogenbandage	22-24	24-26	26-28	28-30	30-32	32-34	
1 Kompressions-Ellbogenbandage Kinder		18-21		21-24			
5 Kompressions-Kniebandage	30-33	33-35	35-37	37-40	40-43	43-46	
6 Kompressions-Oberschenkelbandage	42-45	45-48	48-51	51-54	54-57	57-61	
7 Kompressions-Wadenbandage	29-32	32-35	35-38	38-41	41-44		
9 Kompressions-Hose	61-69	69-77	77-85	85-95	95-105	105-115	

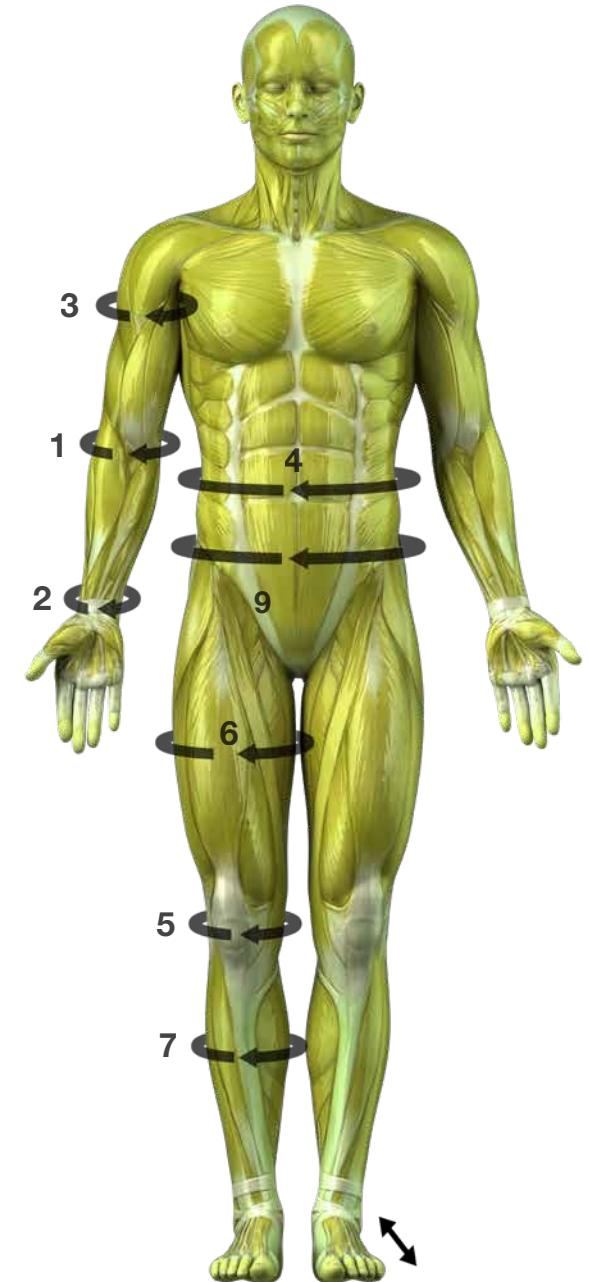
## Neopren Bandagen

	XS	S	M	L	XL	XXL	XXXL
1 Ellbogenbandage	22-24	24-26	26-28	28-30	30-32	32-34	
2 Handgelenkbandagen	14-16		16-18		18-20		
3 Schulterbandage	25-27	27-29	29-31	31-33	33-35	35-37	37-39
4 Rückenbandage		64-72	72-80	80-90	90-100	100-110	
5 Kniebandagen	31-33	33-35	35-37	37-40	40-43	43-46	46-49
5 Kniebandagen Women	30-32	32-34	34-36	36-38	38-40		
5 Kniebandage Kinder		25-27	27-29	29-31	31-33	33-35	
6 Oberschenkelbandage	45-48	48-51	51-54	54-57	57-61	61-64	
7 Wadenbandage		32-35	35-38	38-41	41-44	44-47	
8 Knöchelbandage*	35-37	37-39	39-41	41-43	43-46		

## Elastische Bandagen und Stützen

	XS	S	M	L	XL	XXL	XXXL
1 Ellbogenbandagen	15-20	20-25	25-30	30-35	35-40		
2 Handgelenkbandage		15-17		18-20			
5 Kniebandagen	25-30	30-35	35-40	40-45	45-50		
8 Knöchelbandagen / Stützen*		35-38	38-41	41-44	44-47		

\*Schuhgröße







# player's choice™

 [selectsport\\_de](#)  [SelectSportDe](#) |  [derbystar](#)  [derbystar](#)  [derbystar](#)  [derbystar](#)  [derbystar.de](#)



**DERBYSTAR** Sportartikelfabrik GmbH - Feldstraße 195, D-47574 Goch  
Telefon +49 (0) 28 23 / 3 25 -0 - Telefax +49 (0) 28 23 / 3 25 -32  
[info@derbystar.de](mailto:info@derbystar.de) - [www.derbystar.de](http://www.derbystar.de)  
DERBYSTAR und SELECT sind registrierte Marken.



 natureOffice.com/DE-706-NYZBESN	Rohstoffe Anlieferung Produktion		 944,93	
--	--	---	---	---